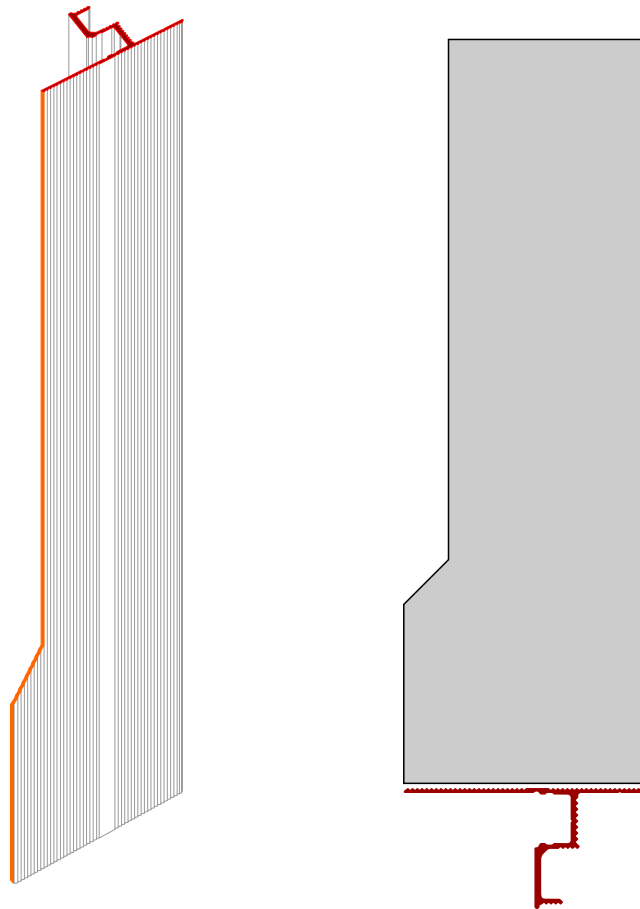


ТЕХНОЛОГИЧЕСКАЯ КАРТА
МОНТАЖНЫХ РАБОТ

Формировании монтажной ниши
для профиля **D004**
по шаблону

Шаблон №1



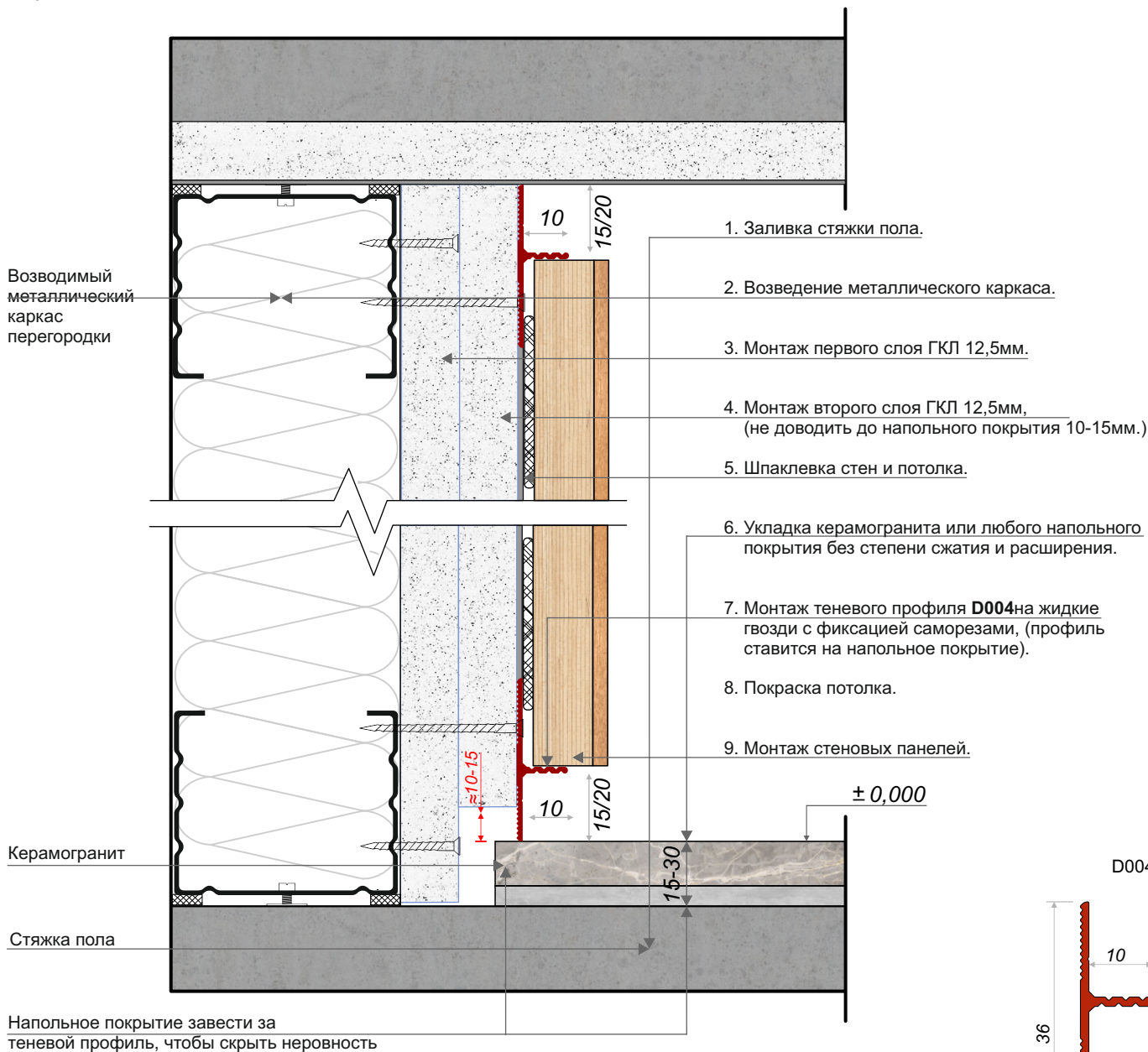
Теневой профиль D004

Монтаж на ГКЛ перегородку под стеновые панели - примыкание к полу/потолку

Для напольных покрытий (без степени расширения и сжатия)

Узел Стена - Пол/Потолок

Вертикальное сечение



Последовательность монтажа:

1. Заливка стяжки пола
2. Возведение металлического каркаса
3. Монтаж первого слоя ГКЛ 12,5мм
4. Монтаж второго слоя ГКЛ 12,5мм, (не доводить до напольного покрытия 10-15мм.)
5. Шпаклевка стен и потолка.
6. Укладка керамогранита или любого напольного покрытия без степени сжатия и расширения.
7. Монтаж теневого профиля **D004** на первый слой ГКЛ на жидкие гвозди с фиксацией саморезами, (профиль ставится на напольное покрытие).
8. Покраска потолка.
9. Монтаж стеновых панелей.
10. При использовании подсветки производится монтаж LED ленты и рассеивателя в профиль **D004** и установка рассеивателя (можно приобрести вместе с профилем).

Примечание:

- При окрашивании профиля акриловой интерьерной краской, необходимо предварительно удалить пыль с поверхности профиля и нанести адгезионную грунтовку по металлу, после чего приступить к покраске.
- Грунтовать поверхность не нужно, если вы используете универсальную краску для металлических поверхностей или окрашиваете анодированный теневой профиль.
- **Высота теневого зазора может влиять на обслуживание LED ленты. Рекомендуемая высота теневого зазора 15-20мм.**

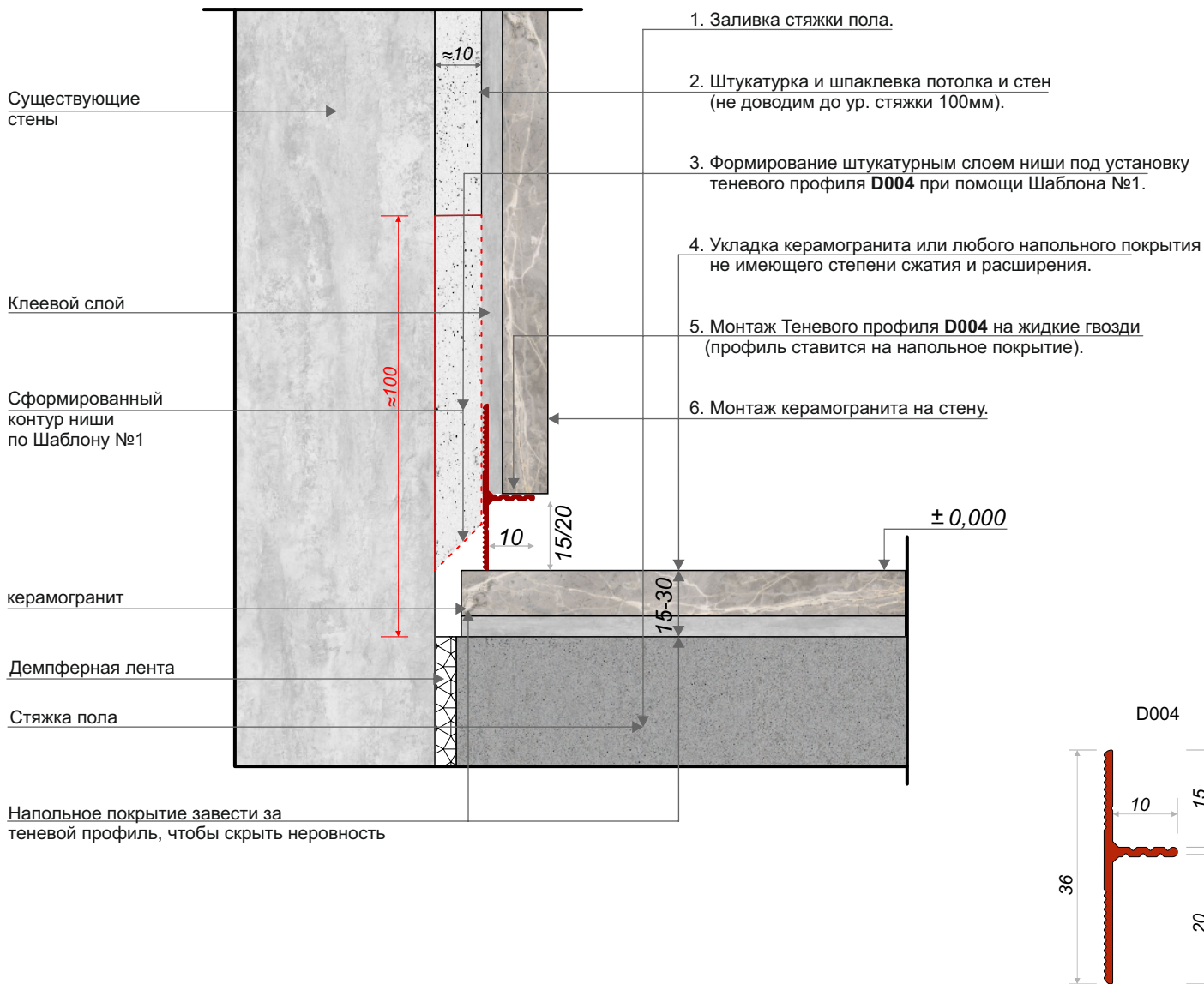
Теневой профиль D004

Монтаж на оштукатуренную стену под керамогранит - примыкание к полу

Для напольных покрытий (без степени расширения и сжатия)

Узел Стена - Пол/Потолок

Вертикальное сечение



Последовательность монтажа:

1. Заливка стяжки пола.
2. Штукатурка и шпаклевка потолка и стен под монтаж стеновых панелей или плитки. (не доводим до уровня стяжки 100мм)
3. Формирование штукатурным слоем ниши под установку теневого профиля **D004** при помощи Шаблона №1
4. Укладка керамогранита или любого напольного покрытия не имеющего степени сжатия и расширения.
5. Монтаж Теневого профиля **D004** на первый слой ГКЛ на жидкие гвозди, (профиль ставится на напольное покрытие).
6. Монтаж керамогранита на стену.

Примечание:

- При окрашивании профиля акриловой интерьерной краской, необходимо предварительно удалить пыль с поверхности профиля и нанести адгезионную грунтовку по металлу, после чего приступить к покраске.
- Грунтовать поверхность не нужно, если вы используете универсальную краску для металлических поверхностей или окрашиваете анодированный теневого профиль.
- **Высота теневого зазора может влиять на обслуживание LED ленты. Рекомендуемая высота теневого зазора 15-20мм.**

Теневой профиль D004

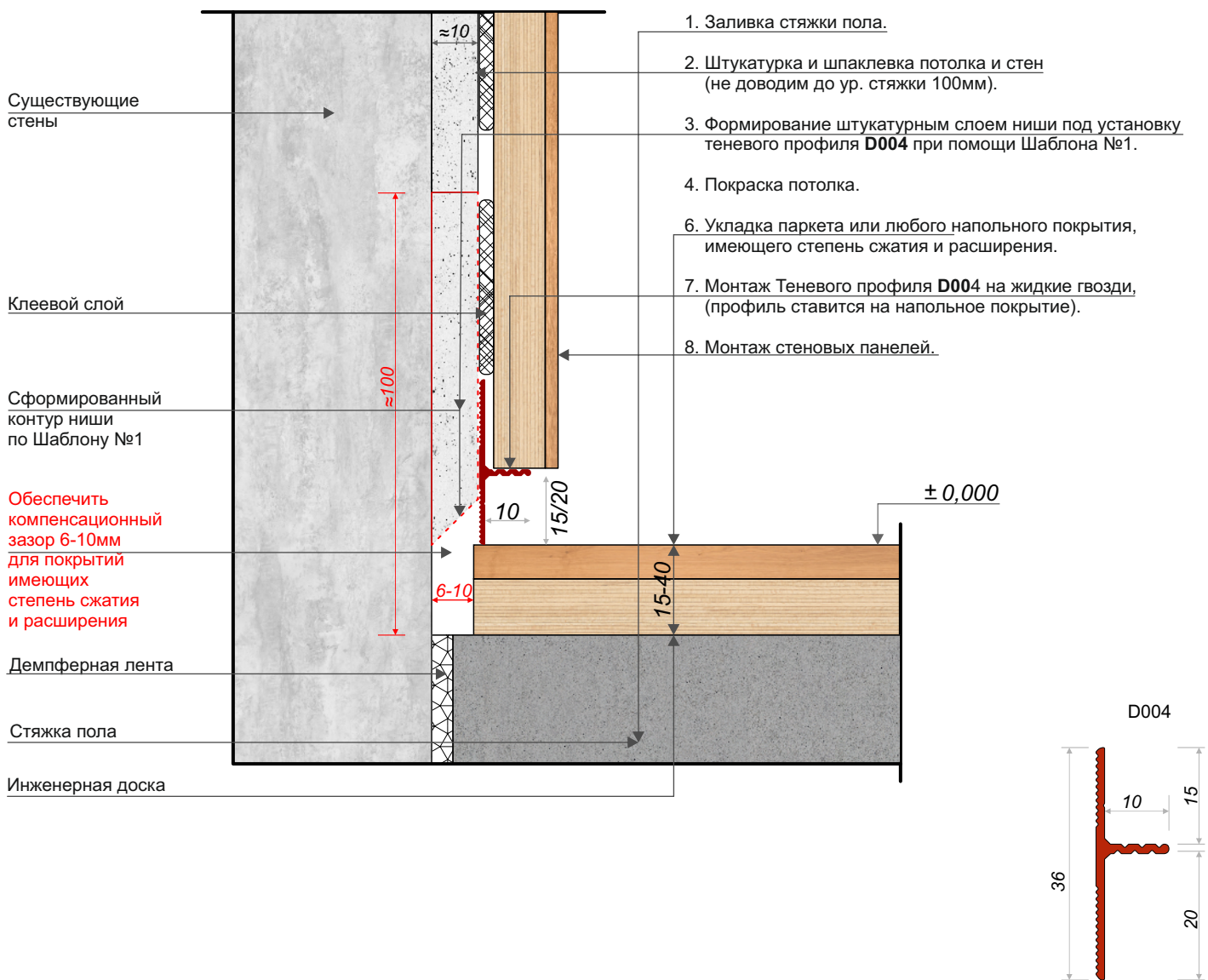
Монтаж на оштукатуренную стену под стеновые панели - примыкание к полу

Для напольных покрытий с невидимым компенсационным зазором

(со степенью расширения и сжатия)

Узел Стена - Пол/Потолок

Вертикальное сечение



Последовательность монтажа:

1. Заливка стяжки пола.
2. Штукатурка и шпаклевка потолка и стен под монтаж стеновых панелей или плитки (не доводим до ур. стяжки 100мм).
3. Формовка штукатурным слоем ниши под установку теневого профиля **D004** при помощи Шаблона №1.
4. Покраска потолка и стен.
5. Укладка паркета или любого напольного покрытия, имеющего степень сжатия и расширения (оставляем компенсационный зазор 6-10мм).
6. Монтаж Теневого профиля **D004** на жидкие гвозди.
7. Монтаж стеновых панелей.

Примечание:

- При окрашивании профиля акриловой интерьерной краской, необходимо предварительно удалить пыль с поверхности профиля и нанести адгезионную грунтовку по металлу, после чего приступить к покраске.
- Грунтовать поверхность не нужно, если вы используете универсальную краску для металлических поверхностей или окрашиваете анодированный теньевой профиль.
- **Высота теневого зазора может влиять на обслуживание LED ленты. Рекомендуемая высота теневого зазора 15-20мм.**