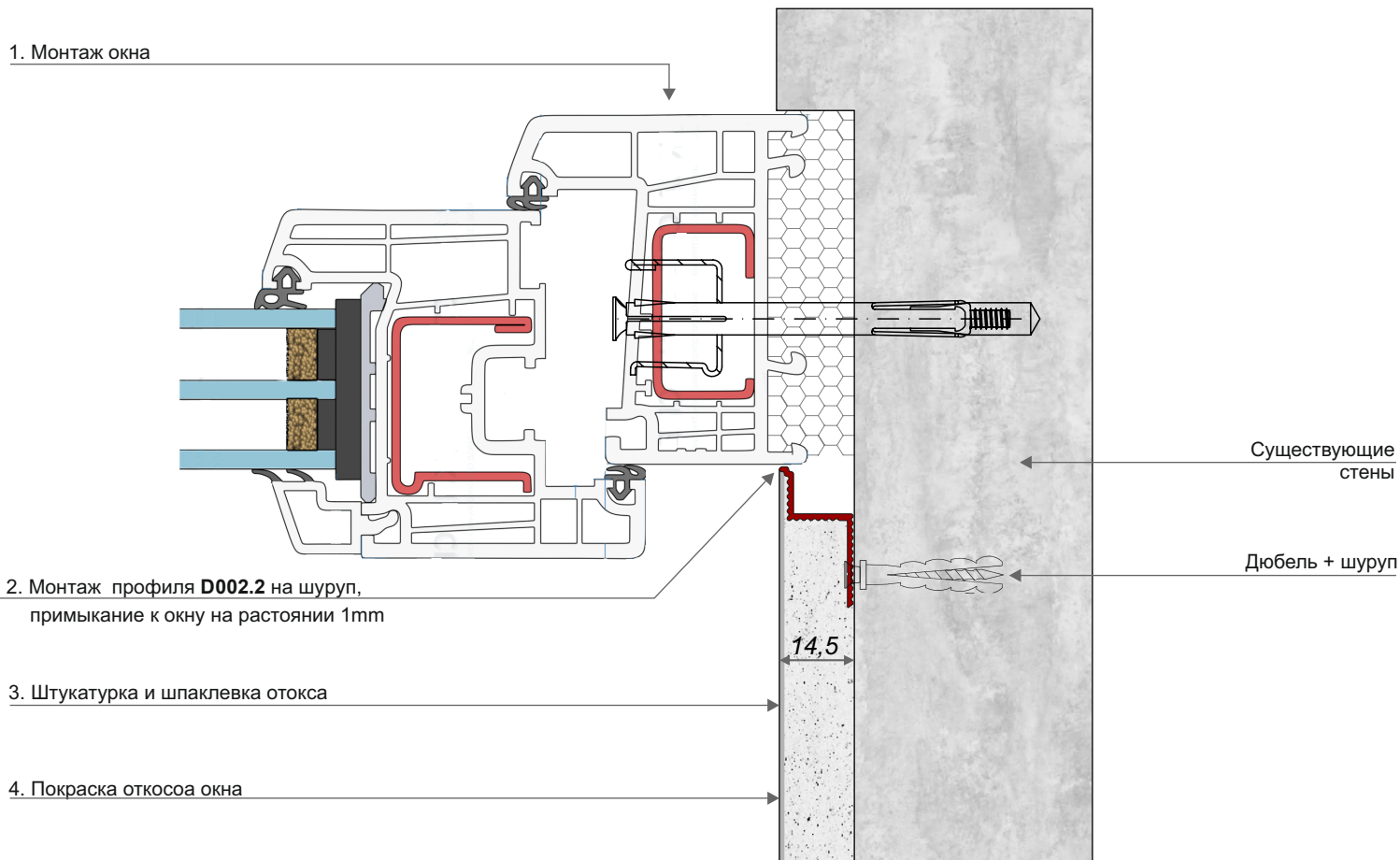


ТЕХНОЛОГИЧЕСКАЯ КАРТА
МОНТАЖНЫХ РАБОТ

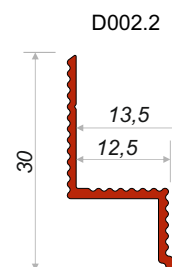
Парящий профиль D002.2

Технологическое сопряжение откоса проема с рамой окна или дверным коробом двери
Монтаж на стены проема под штукатурку
Узел Стена - Потолок
Вертикальное сечение



Последовательность монтажа:

1. Монтаж окна.
2. Монтаж профиля **D002.2** на шуруп, примыкание к окну на расстоянии 0-1mm.
3. Штукатурка и шпаклевка откоса, профиль **D002.2** выполняет функцию маяка.
4. Покраска откоса окна.



Примечание:

- При окрашивании профиля акриловой интерьерной краской, необходимо предварительно удалить пыль с поверхности профиля и нанести адгезионную грунтовку по металлу, после чего приступить к покраске.
- Грунтовать поверхность не нужно, если вы используете универсальную краску для металлических поверхностей или окрашиваете анодированный тентовый профиль.

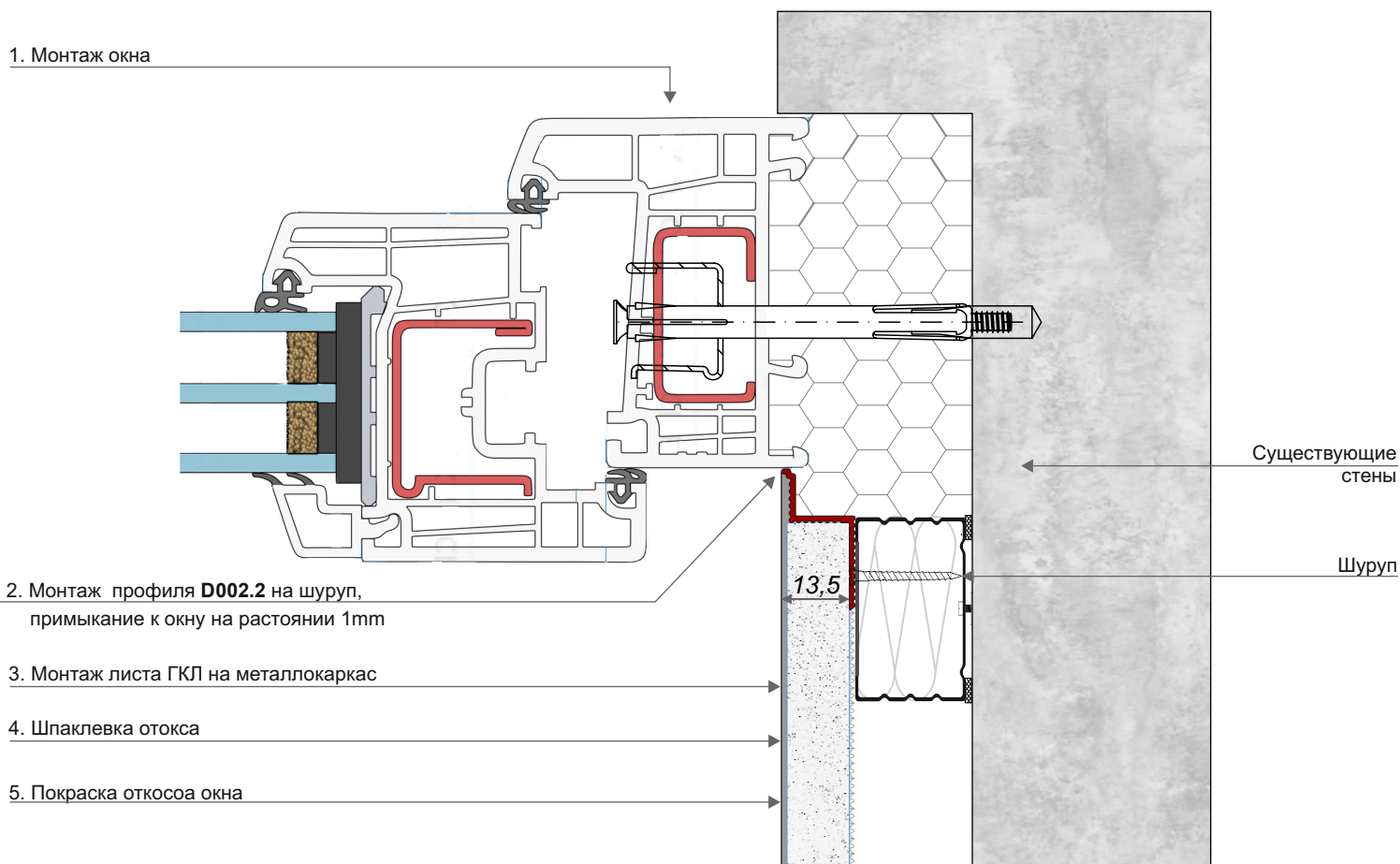
Парящий профиль D002.2

Технологическое сопряжение откоса проема с рамой окна или дверным коробом двери

Монтаж на стены проема под ГКЛ

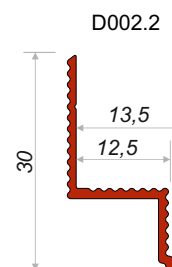
Узел Стена - Потолок

Вертикальное сечение



Последовательность монтажа:

1. Монтаж окна.
2. Монтаж профиля **D002.2** на шуруп. примыкание к окну на расстоянии 0-1m.
3. Монтаж листа ГКЛ на металлокаркас
4. Штукатурка и шпаклевка откоса, профиль **D002.2** выполняет функцию маяка.
5. Покраска откоса окна.



Примечание:

- При окрашивании профиля акриловой интерьерной краской, необходимо предварительно удалить пыль с поверхности профиля и нанести адгезионную грунтовку по металлу, после чего приступить к покраске.
- Грунтовать поверхность не нужно, если вы используете универсальную краску для металлических поверхностей или окрашиваете анодированный тентовый профиль.

Парящий профиль D002.2

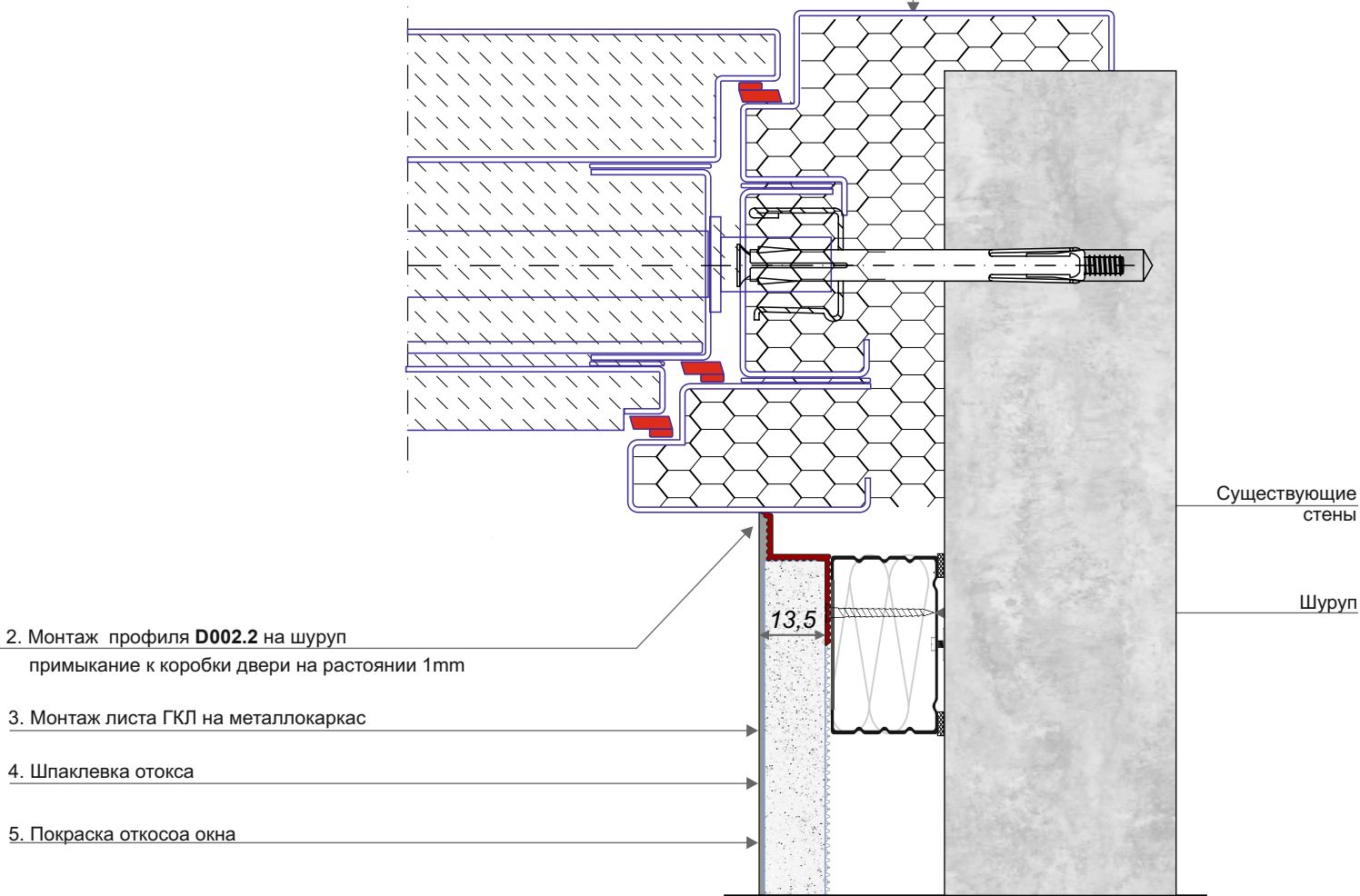
Технологическое сопряжение откоса проема с рамой окна или дверным коробом двери

Монтаж на стены проема под ГКЛ

Узел Стена - Потолок

Вертикальное сечение

1. Монтаж двери



2. Монтаж профиля D002.2 на шуруп

примыкание к коробке двери на расстоянии 1mm

3. Монтаж листа ГКЛ на металлокаркас

4. Шпаклевка откоса

5. Покраска откоса окна

Последовательность монтажа:

1. Монтаж окна.
2. Монтаж профиля **D002.2** на шуруп. примыкание к коробке двери на расстоянии 0-1mm.
3. Монтаж листа ГКЛ на металлокаркас
4. Штукатурка и шпаклевка проема, профиль **D002.2** выполняет функцию маяка.
5. Покраска откоса проема

Примечание:

- При окрашивании профиля акриловой интерьерной краской, необходимо предварительно удалить пыль с поверхности профиля и нанести адгезионную грунтовку по металлу, после чего приступить к покраске.
- Грунтовать поверхность не нужно, если вы используете универсальную краску для металлических поверхностей или окрашиваете анодированный теновый профиль.

