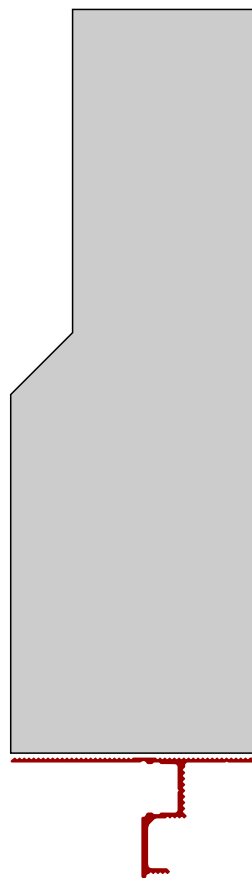
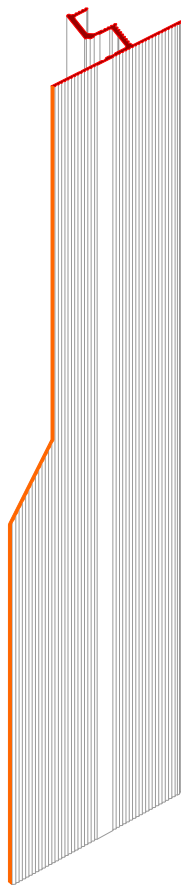


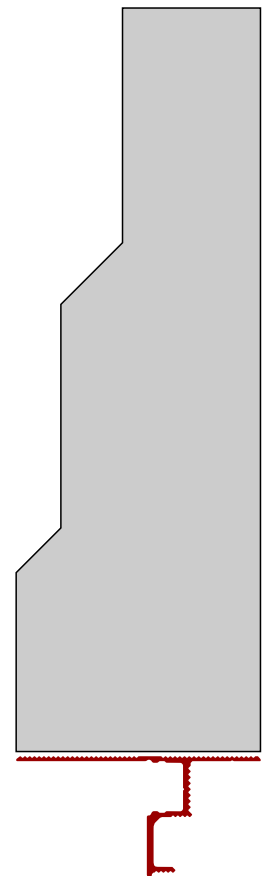
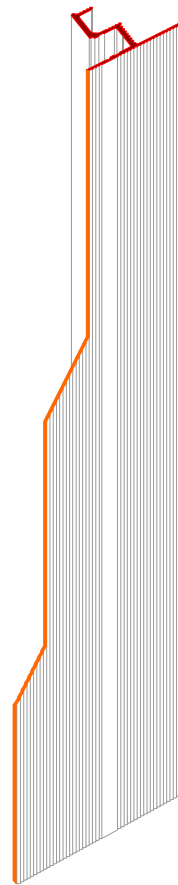
ТЕХНОЛОГИЧЕСКАЯ КАРТА
МОНТАЖНЫХ РАБОТ

Формировании монтажной ниши для
парящий профиль D002.2 Regulated
по шаблону

Шаблон №8



Шаблон №9

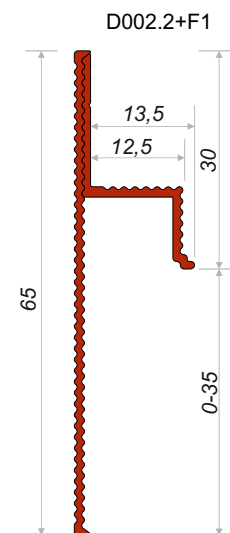
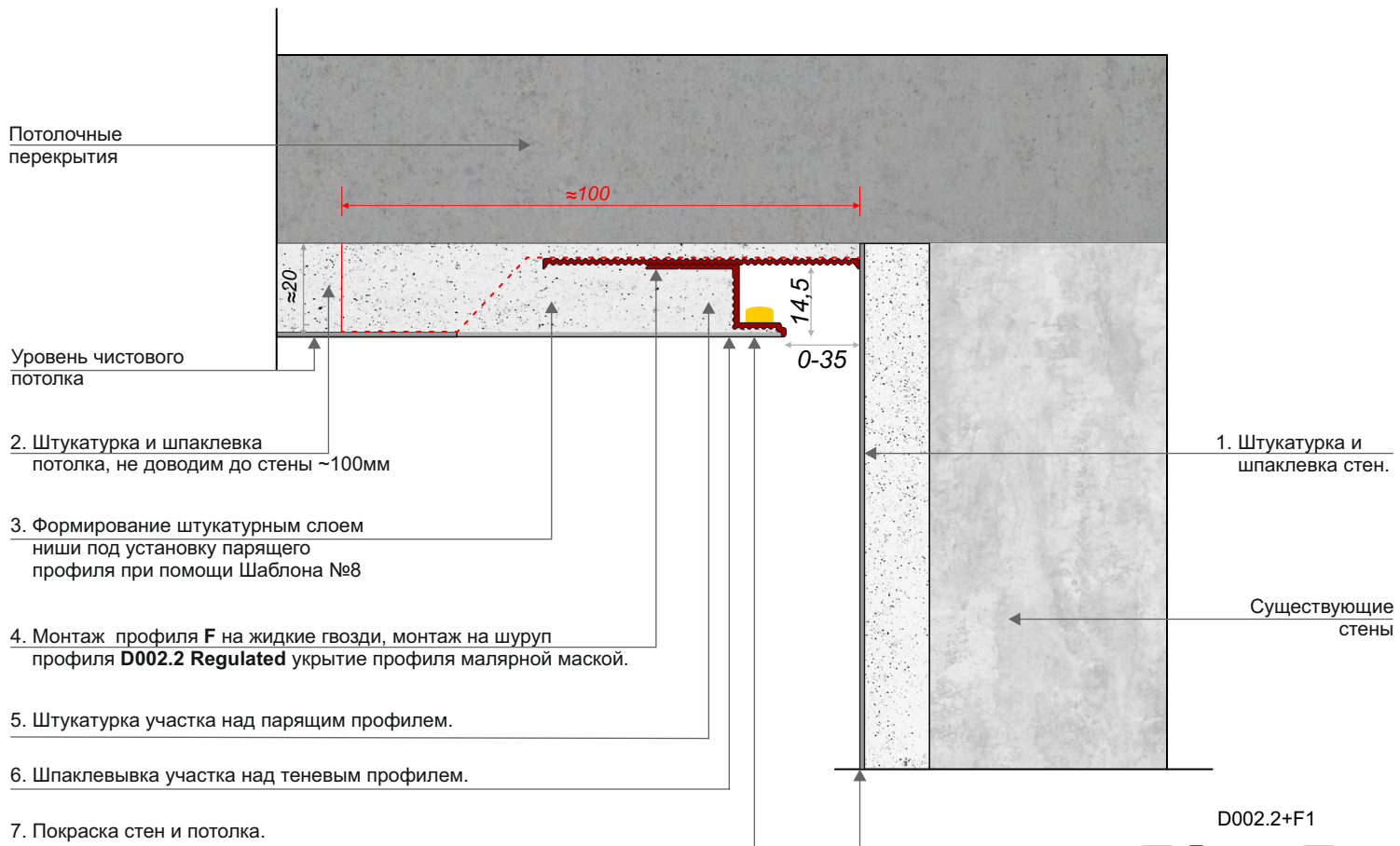


Парящий профиль D002.2 Regulated

Монтаж на потолок под штукатурку - примыкание к оштукатуренной стене

Узел Стена - Потолок

Вертикальное сечение



Последовательность монтажа:

1. Штукатурка и шпаклевка стен.
2. Штукатурка и шпаклевка потолка, не доводим до стены ~100мм
3. Формирование штукатурным слоем ниши под установку теневого профиля **D002.2 Regulated** при помощи Шаблона №8 (шаблон можно приобрести вместе с профилем)
4. Монтаж Теневого профиля **F** на жидкие гвозди, после высыхания монтаж профиля **D002.2 Regulated** на шуруп Укрытие профиля малярной маской.
5. Штукатурка участка над Теневым профилем.
6. Шпаклевывка участка над теневым профилем.
7. Покраска стен и потолка.
8. При использовании подсветки, монтаж LED ленты в профиль **D002.2 Regulated**

Примечание:

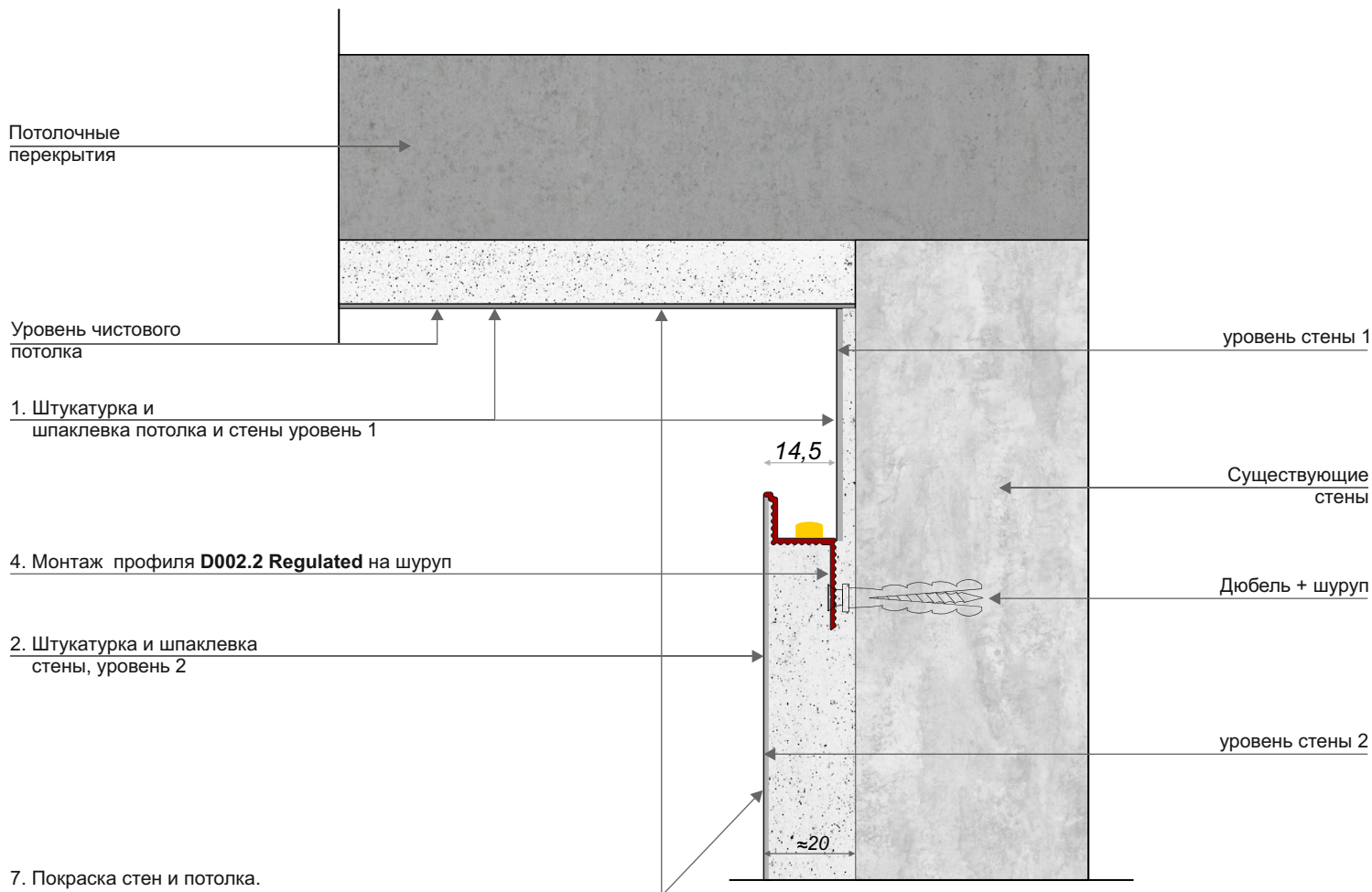
- При окрашивании профиля акриловой интерьерной краской, необходимо предварительно удалить пыль с поверхности профиля и нанести адгезионную грунтовку по металлу, после чего приступить к покраске.
- Грунтовать поверхность не нужно, если вы используете универсальную краску для металлических поверхностей или окрашиваете анодированный теновый профиль.

Парящий профиль D002.2 Regulated

Монтаж на стену под штукатурку - примыкание к оштукатуренному потолку

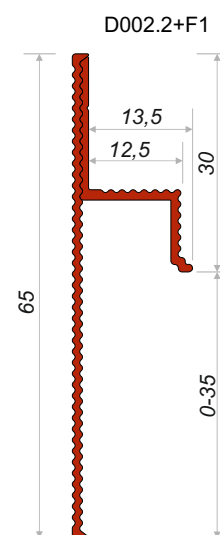
Узел Стена - Потолок

Вертикальное сечение



Последовательность монтажа:

1. Штукатурка и шпаклевка потолка.
2. Штукатурка и шпаклевка стены уровень 1
3. Монтаж профиля **D002.2 Regulated** на шуруп
Укрытие профиля малярной маской.
4. Штукатурка и шпаклевка стены уровень 2.
7. Покраска стен и потолка.
8. При использовании подсветки, монтаж LED ленты OB в профиль **D002.2 Regulated**



Примечание:

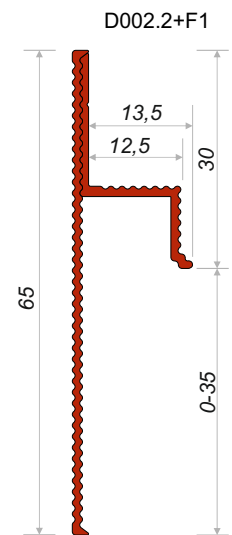
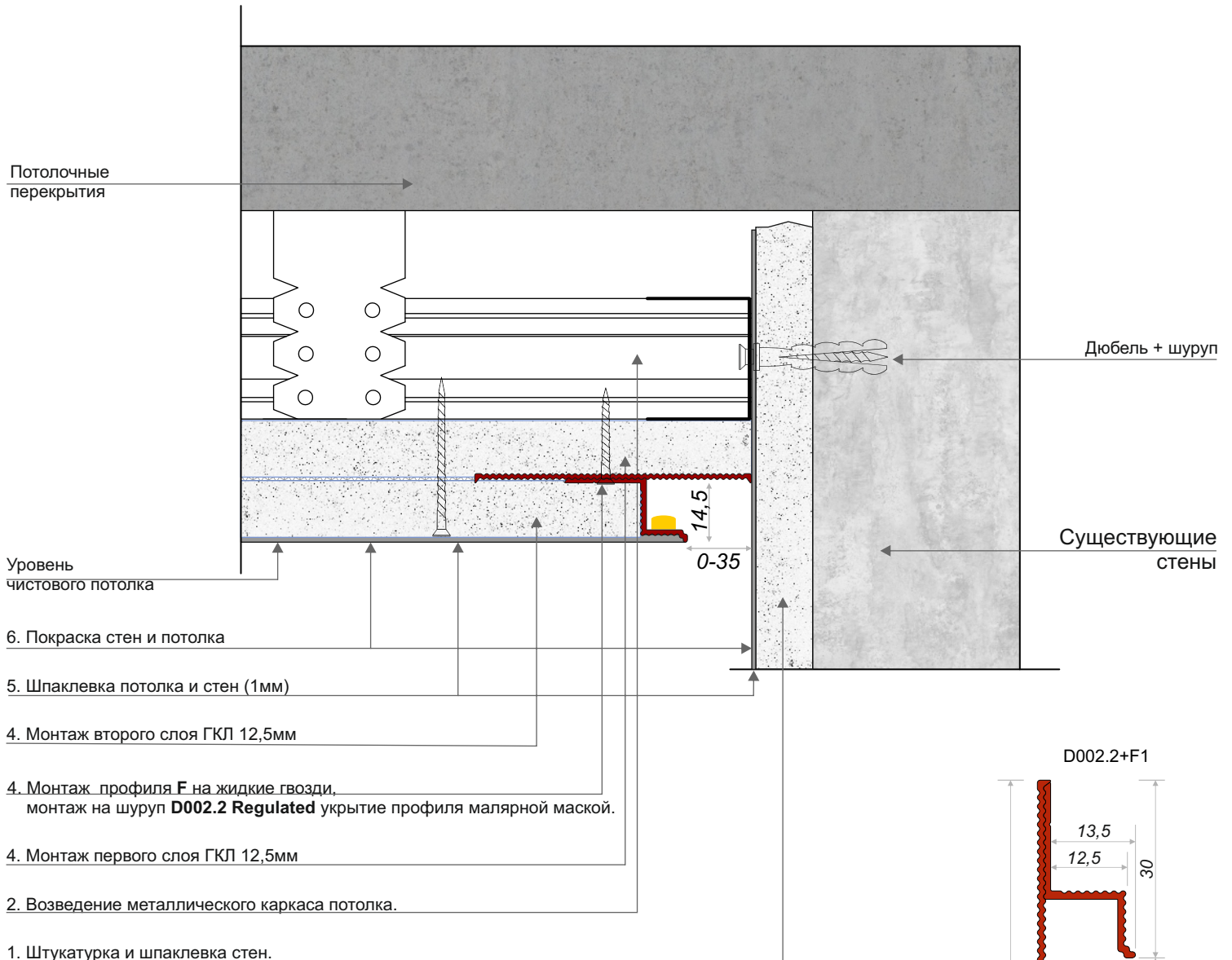
- При окрашивании профиля акриловой интерьерной краской, необходимо предварительно удалить пыль с поверхности профиля и нанести адгезионную грунтовку по металлу, после чего приступить к покраске.
- Грунтовать поверхность не нужно, если вы используете универсальную краску для металлических поверхностей или окрашиваете анодированный теновый профиль.

Парящий профиль D002.2 Regulated

Монтаж на ГКЛ потолок в два слоя - примыкание к оштукатуренной стене

Узел Стена - Потолок

Вертикальное сечение



Последовательность монтажа:

1. Штукатурка и шпаклевка стен.
2. Возведение металлического каркаса потолка.
3. Монтаж первого слоя ГКЛ 12,5мм на каркас потолка.
4. Монтаж профиля F на жидкие гвозди, после высыхания монтаж профиля D002.2 Regulated на шуруп Укрытие профиля малярной маской.
5. Монтаж второго слой ГКЛ 12,5мм на каркас потолка.
6. Шпаклевка потолка.
7. Покраска стен и потолка.
8. При использовании подсветки, монтаж LED ленты OB в профиль D002.2 Regulated

Примечание:

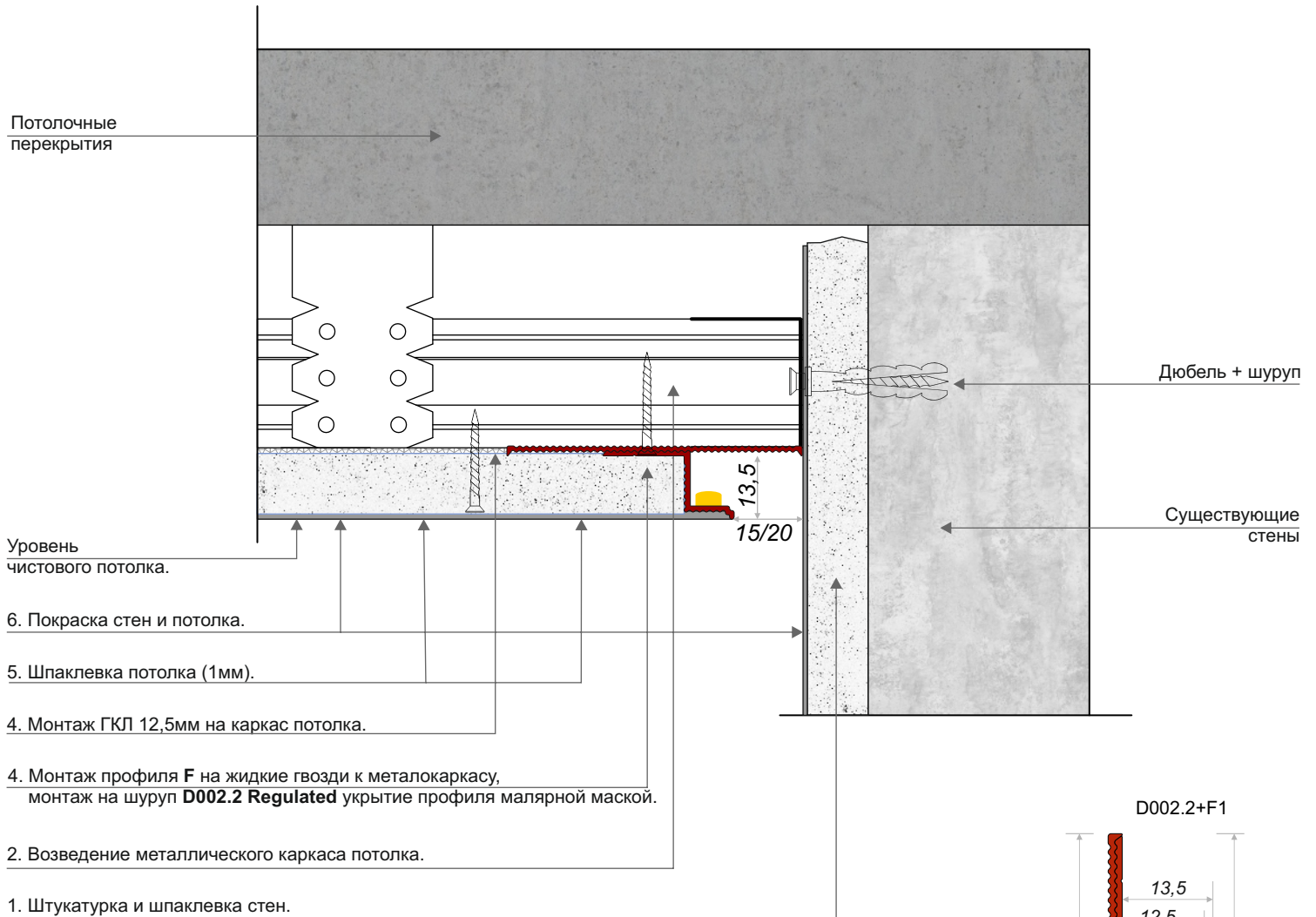
- При окрашивании профиля акриловой интерьерной краской, необходимо предварительно удалить пыль с поверхности профиля и нанести адгезионную грунтовку по металлу, после чего приступить к покраске.
- Грунтовать поверхность не нужно, если вы используете универсальную краску для металлических поверхностей или окрашиваете анодированный теновый профиль.

Парящий профиль D002.2 Regulated

Монтаж на ГКЛ потолок в один слой - примыкание к оштукатуренной стене

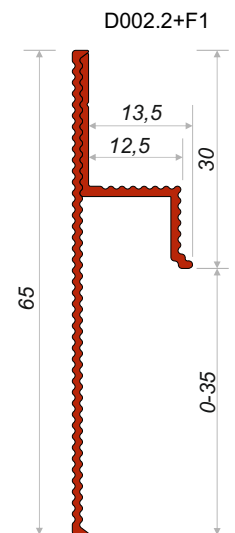
Узел Стена - Потолок

Вертикальное сечение.



Последовательность монтажа:

1. Штукатурка и шпаклевка стен.
2. Возведение металлического каркаса потолка.
3. Монтаж Теневого профиля F на жидкие гвозди, после высыхания монтаж профиля D002.2 Regulated на шуруп Укрытие профиля малярной маской.
4. Монтаж ГКЛ 12,5мм на каркас потолка.
5. Шпаклевка потолка.
6. Покраска стен и потолка.
7. При использовании подсветки, монтаж LED ленты OB в профиль D002.2 Regulated

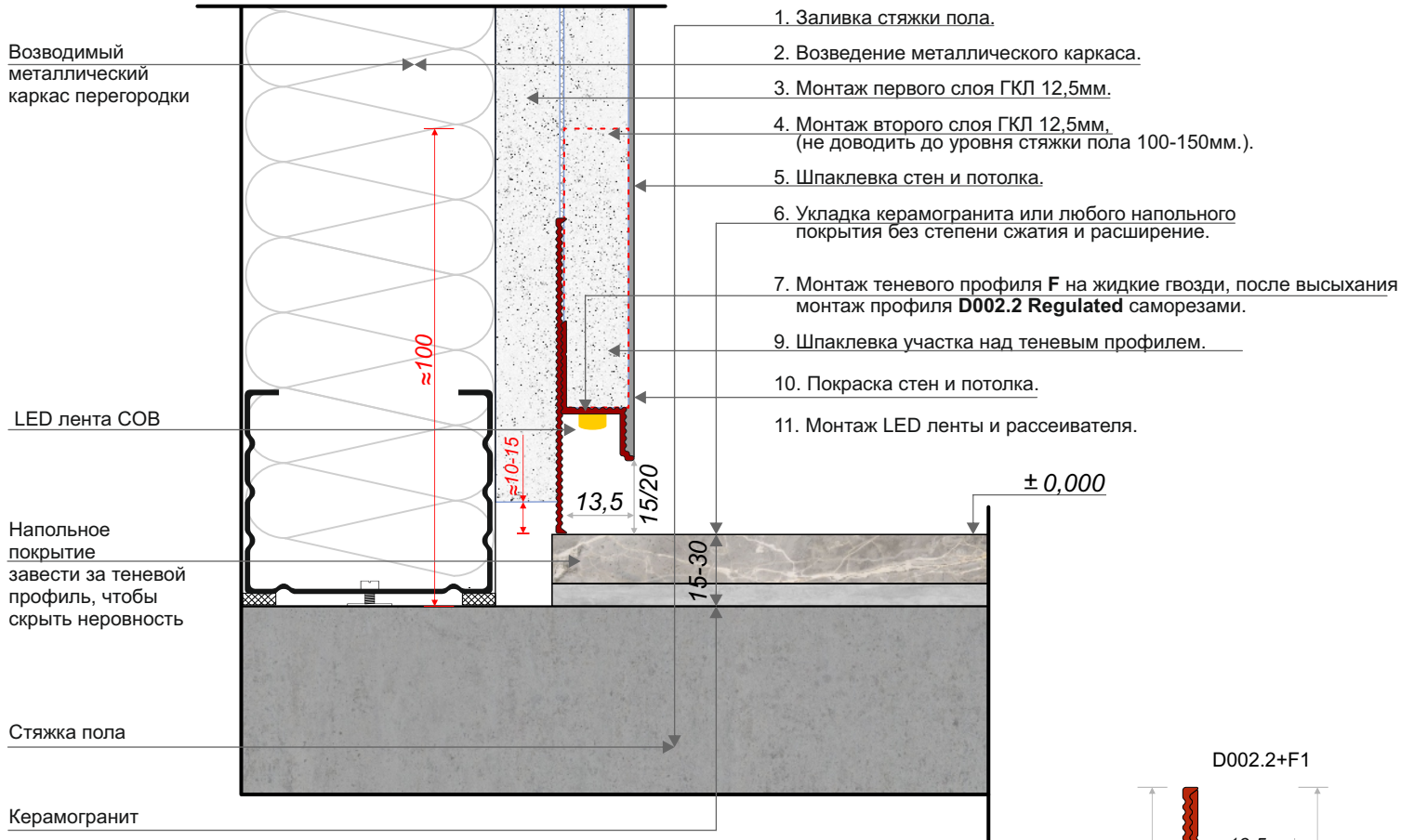


Примечание:

- При окрашивании профиля акриловой интерьерной краской, необходимо предварительно удалить пыль с поверхности профиля и нанести адгезионную грунтовку по металлу, после чего приступить к покраске.
- Грунтовать поверхность не нужно, если вы используете универсальную краску для металлических поверхностей или окрашиваете анодированный теновый профиль.

Парящий профиль D002.2 Regulated

Монтаж на ГКЛ перегородку в два слоя - примыкание к полу
Для напольных покрытий (без степени расширения и сжатия)
Узел Стена - Пол
Вертикальное сечение

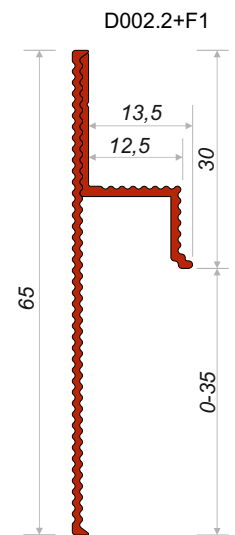


Последовательность монтажа:

1. Заливка стяжки пола.
2. Возведение металлического каркаса
3. Монтаж одного слоя ГКЛ 12,5мм (не доводить до напольного покрытия 10-15мм).
4. Монтаж второго слоя ГКЛ 12,5мм (не до уровня стяжки пола 100-150мм).
5. Шпаклевка стен и потолка.
6. Укладка паркета или любого напольного покрытия не имеющее степень сжатия и расширение.
7. Монтаж теневого профиля F на жидкие гвозди, после высыхания монтаж профиля D002.2 Regulated саморезами.
8. Шпаклевка участка над теньевым профилем.
9. Покраска стен и потолка.
10. При использовании подсветки, монтаж LED ленты OB в профиль D002.2 Regulated

Примечание:

- При окрашивании профиля акриловой интерьерной краской, необходимо предварительно удалить пыль с поверхности профиля и нанести адгезионную грунтовку по металлу, после чего приступить к покраске.
- Грунтовать поверхность не нужно, если вы используете универсальную краску для металлических поверхностей или окрашиваете анодированный теньевым профилем.
- Высота теневого зазора может влиять на обслуживание LED ленты. Рекомендуемая высота теневого зазора 15-20мм.

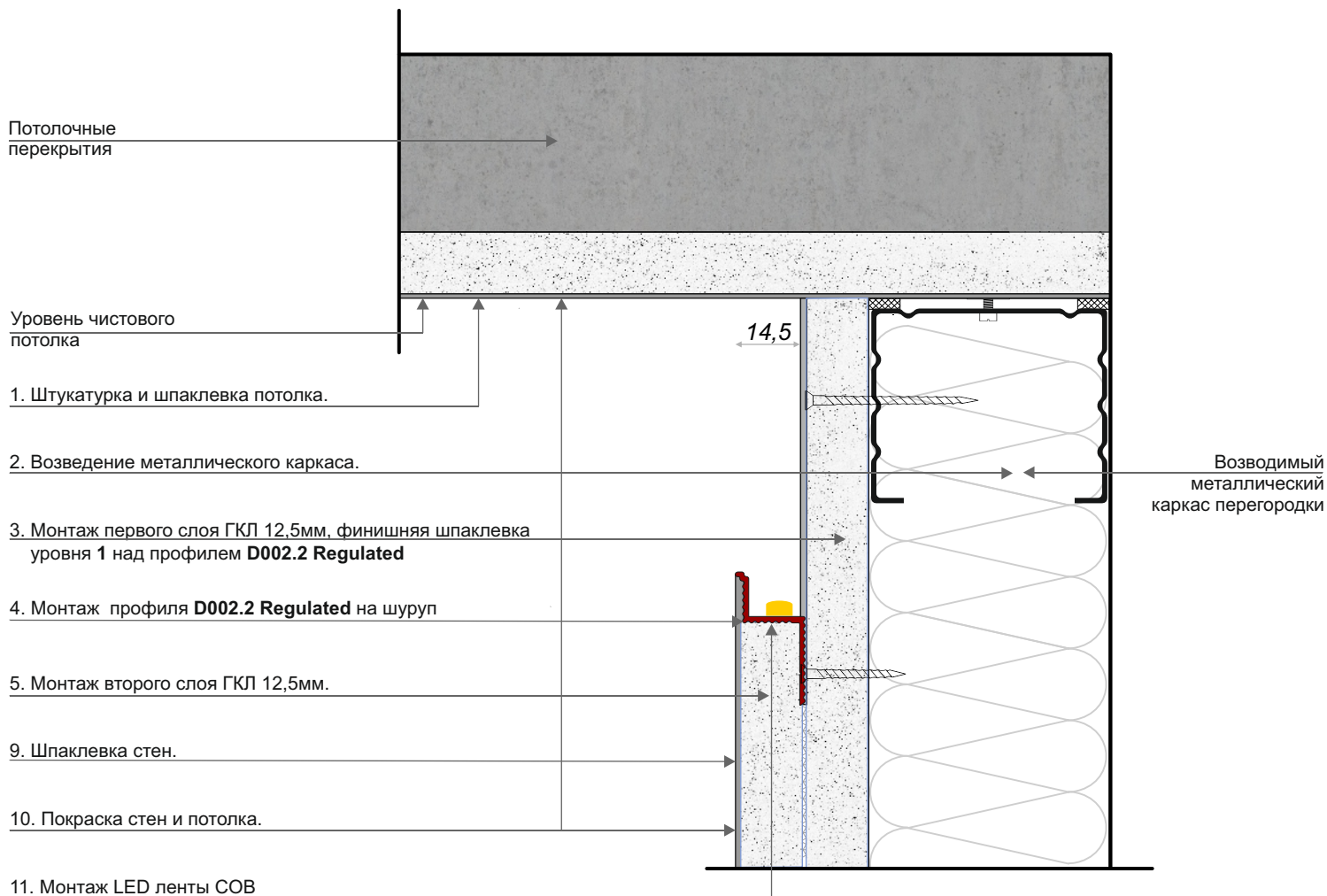


Парящий профиль D002.2 Regulated

Монтаж на ГКЛ перегородку в два слоя - примыкание к штукатуренному потолку

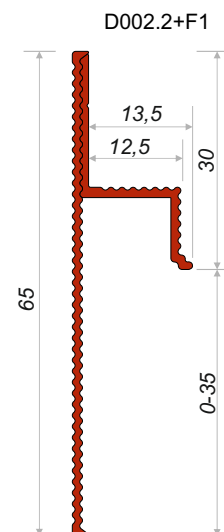
Узел Стена - Потолок

Вертикальное сечение



Последовательность монтажа:

1. Штукатурка и шпаклевка потолка.
2. Возведение металлического каркаса.
3. Монтаж первого слоя ГКЛ 12,5мм, финишная шпаклевка уровня 1 над профилем **D002.2 Regulated**
4. Монтаж профиля **D002.2 Regulated** на шуруп
5. Монтаж второго слоя ГКЛ 12,5мм.
6. Шпаклевка стен.
7. Покраска стены и потолка.
8. При использовании подсветки, монтаж LED ленты OB в профиль **D002.2 Regulated**

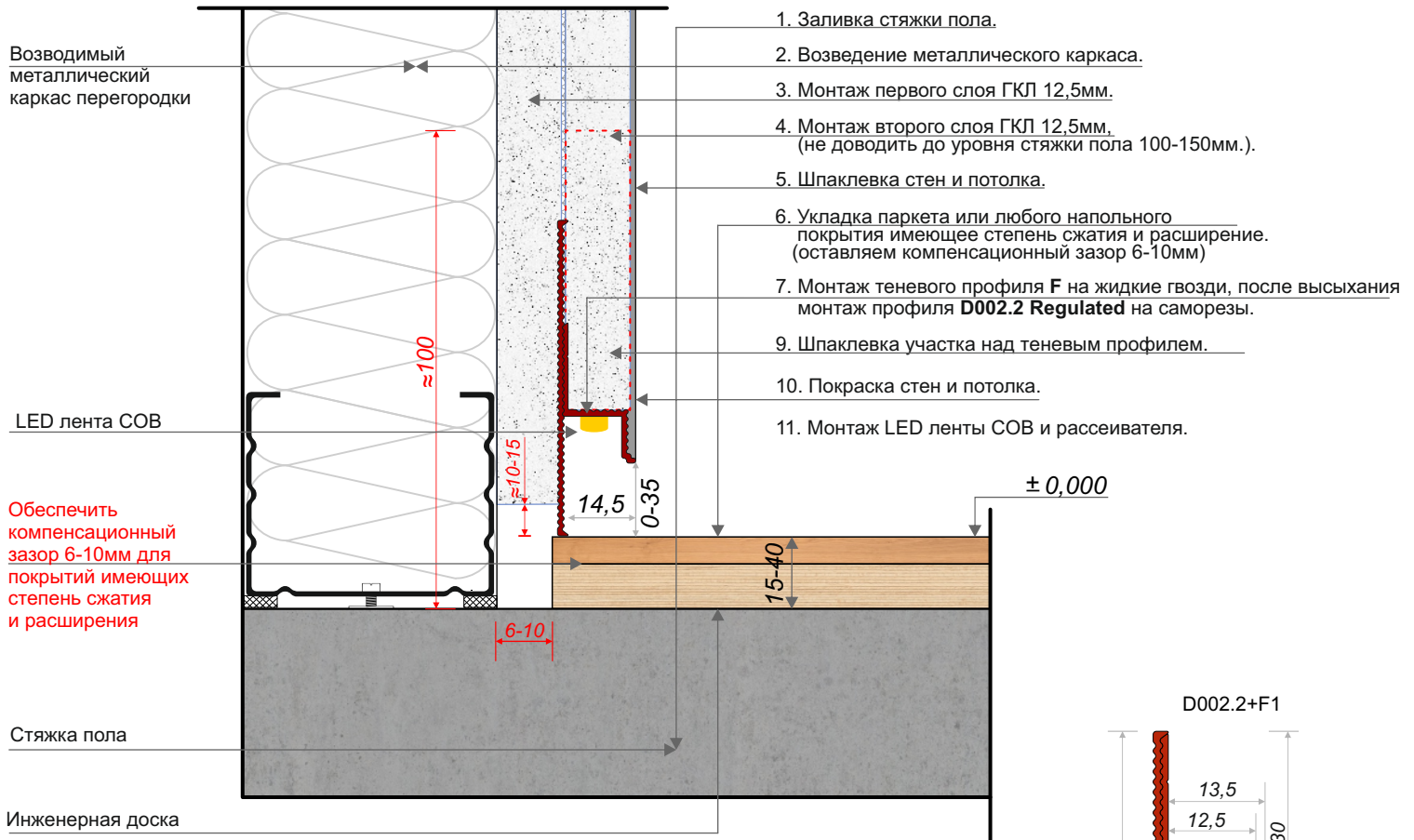


Примечание:

- При окрашивании профиля акриловой интерьерной краской, необходимо предварительно удалить пыль с поверхности профиля и нанести адгезионную грунтовку по металлу, после чего приступить к покраске.
- Грунтовать поверхность не нужно, если вы используете универсальную краску для металлических поверхностей или окрашиваете анодированный теновый профиль.

Парящий профиль D002.2 Regulated

Монтаж на ГКЛ перегородку в два слоя - примыкание к полу
Для напольных покрытий с невидимым компенсационным зазором
(со степенью расширения и сжатия)
Узел Стена - Пол
Вертикальное сечение

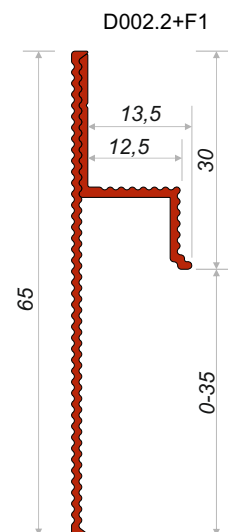


Последовательность монтажа:

1. Заливка стяжки пола.
2. Возведение металлического каркаса
3. Монтаж одного слоя ГКЛ 12,5мм (не доводить до напольного покрытия 10-15мм).
4. Монтаж второго слоя ГКЛ 12,5мм (не до уровня стяжки пола 100-150мм).
5. Шпаклевка стен и потолка.
6. Укладка паркета или любого напольного покрытия имеющее степень сжатия и расширение. (оставляем компенсационный зазор 6-10мм)
7. Монтаж теневого профиля F на жидкие гвозди, после высыхания монтаж профиля **D002.2 Regulated** саморезами.
8. Шпаклевка участка над теневым профилем.
9. Покраска стен и потолка.
10. При использовании подсветки, монтаж LED ленты OB в профиль **D002.2 Regulated**

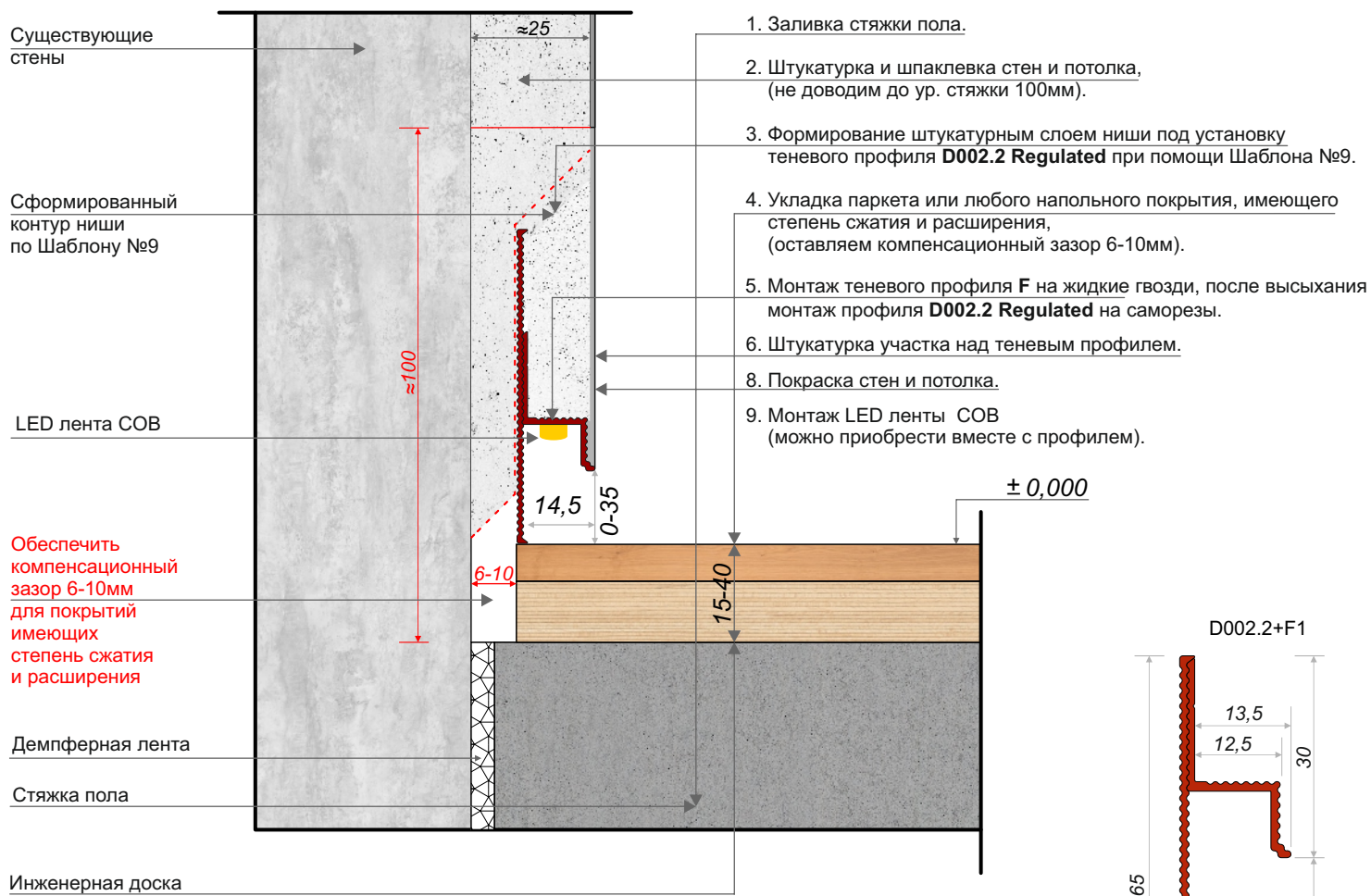
Примечание:

- При окрашивании профиля акриловой интерьерной краской, необходимо предварительно удалить пыль с поверхности профиля и нанести адгезионную грунтовку по металлу, после чего приступить к покраске.
- Грунтовать поверхность не нужно, если вы используете универсальную краску для металлических поверхностей или окрашиваете анодированный теновый профиль.
- **Высота теневого зазора может влиять на обслуживание LED ленты. Рекомендуемая высота теневого зазора 15-20мм.**



Парящий профиль D002.2 Regulated

Монтаж на стену под штукатурку - примыкание к полу
Для напольных покрытий с невидимым компенсационным зазором
(со степенью расширения и сжатия)
Узел Стена - Пол
Вертикальное сечение



Последовательность монтажа:

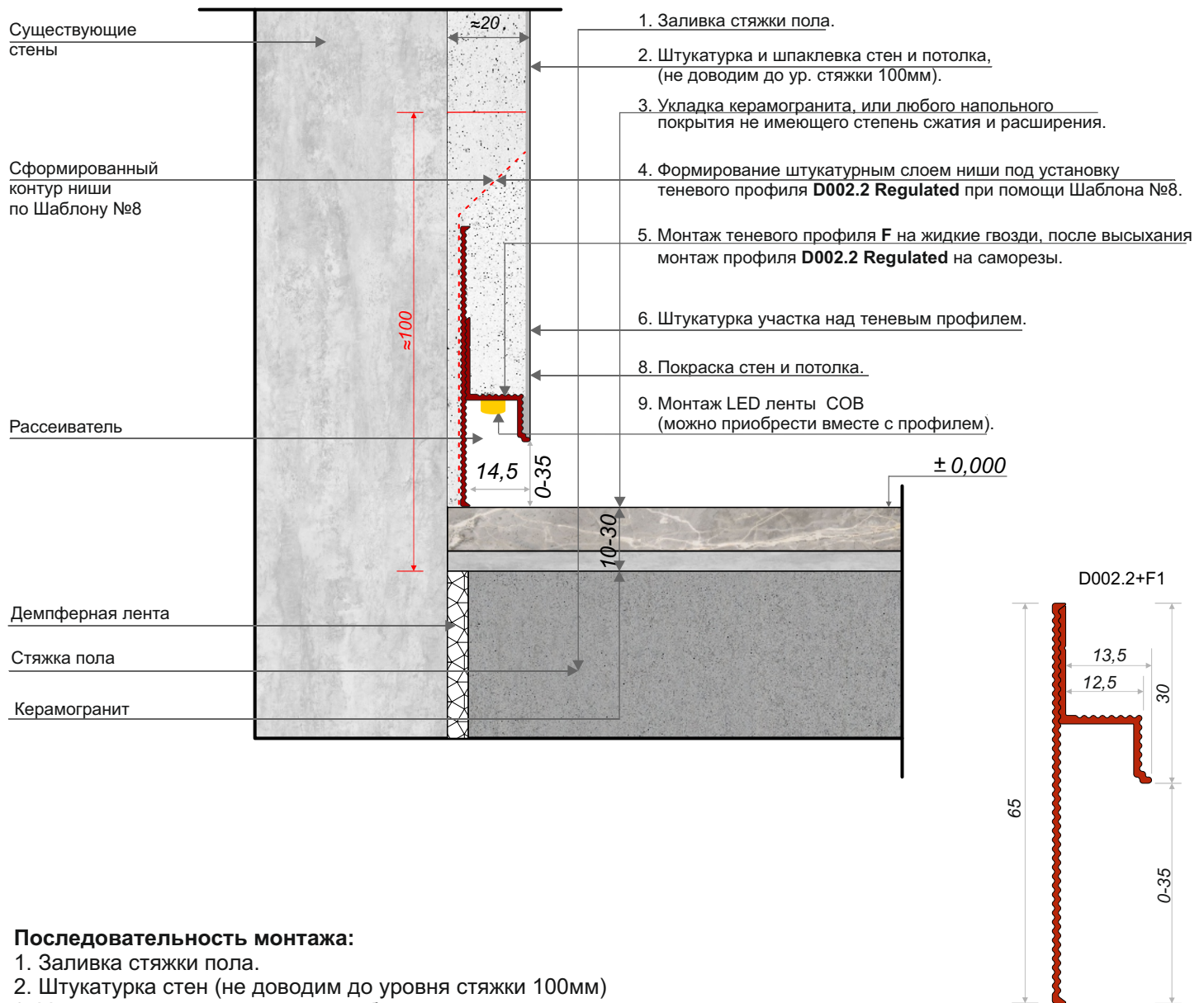
1. Заливка стяжки пола.
2. Штукатурка и шпаклевка стен и потолка (не доводим до уровня стяжки 100мм)
3. Формирование штукатурным слоем ниши под установку теневого профиля **D002.2 Regulated** при помощи Шаблона №9 (шаблон можно приобрести вместе с профилем)
4. Укладка паркета или любого напольного покрытия имеющее степень сжатия и расширение. (оставляем компенсационный зазор 6-10мм)
5. Монтаж теневого профиля **F** на жидкие гвозди, после высыхания монтаж профиля **D002.2 Regulated** на саморезы.
6. Штукатурка участка над тeneвым профилем.
8. Покраска стен и потолка.
9. При использовании подсветки производится монтаж LED ленты COB в профиль **D002.2 Regulated**

Примечание:

- При окрашивании профиля акриловой интерьерной краской, необходимо предварительно удалить пыль с поверхности профиля и нанести адгезионную грунтовку по металлу, после чего приступить к покраске.
- Грунтовать поверхность не нужно, если вы используете универсальную краску для металлических поверхностей или окрашиваете анодированный тeneвой профиль.
- **Высота теневого зазора может влиять на обслуживание LED ленты. Рекомендуемая высота теневого зазора 15-20мм.**

Парящий профиль D002.2 Regulated

Монтаж на стену под штукатурку - примыкание к полу
Для напольных покрытий (без степени расширения и сжатия)
Узел Стена - Пол
Вертикальное сечение



Последовательность монтажа:

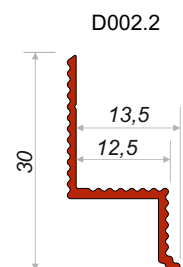
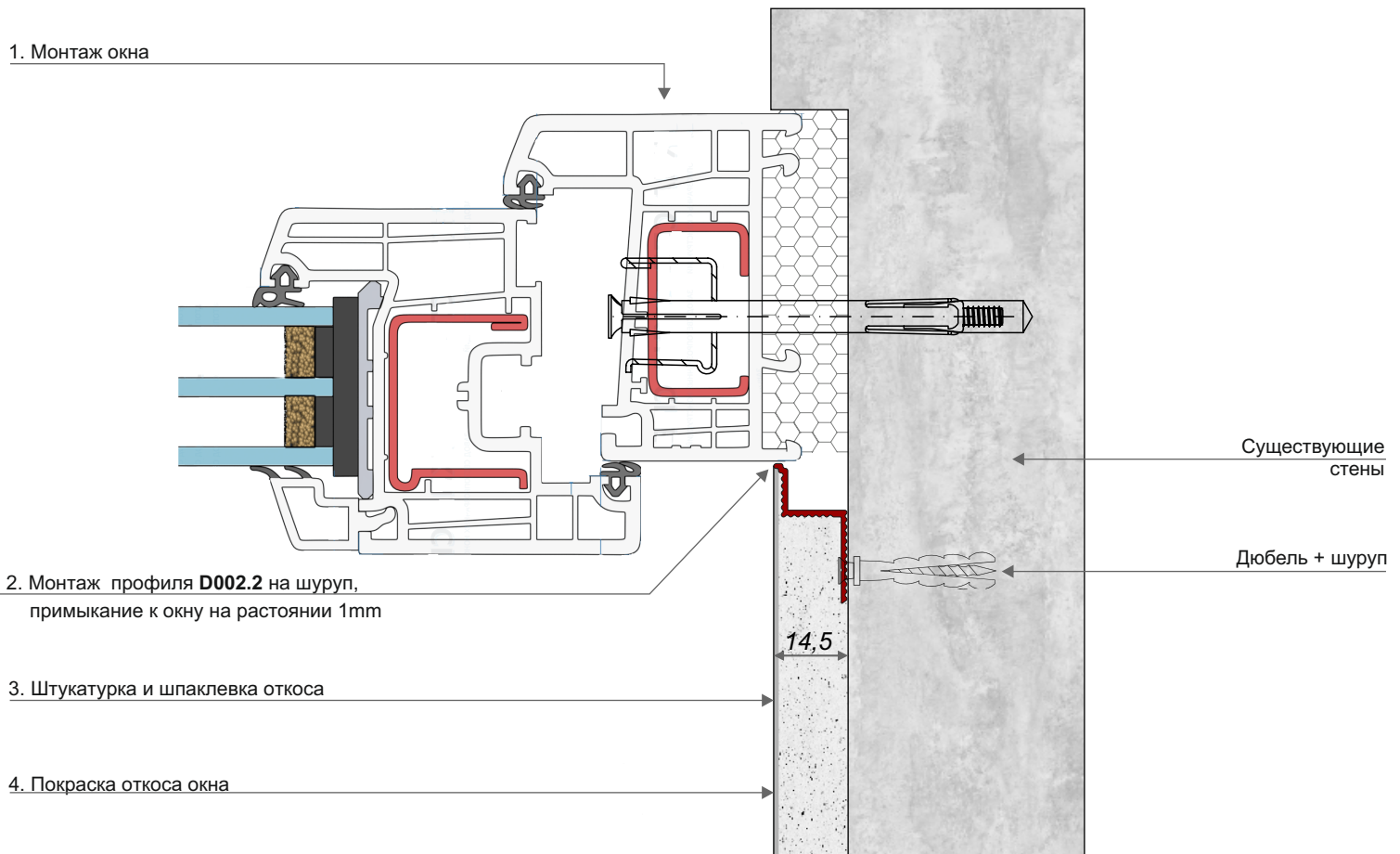
1. Заливка стяжки пола.
2. Штукатурка стен (не доводим до уровня стяжки 100мм)
3. Укладка керамогранита, или любого напольного покрытия не имеющее степень сжатия и расширения.
4. Формирование штукатурным слоем ниши под установку теневого профиля **D002.2** при помощи Шаблона №8 (шаблон можно приобрести вместе с профилем)
5. Монтаж теневого профиля **F1** на жидкие гвозди, после высыхания монтаж профиля **D002.2 Regulated** на саморезы.
6. Штукатурка участка над теньвым профилем.
7. Шпаклевка стен и потолка.
8. Покраска стены и потолка.
9. При использовании подсветки производится монтаж LED ленты в профиль **D002.2 Regulated**

Примечание:

- При окрашивании профиля акриловой интерьерной краской, необходимо предварительно удалить пыль с поверхности профиля и нанести адгезионную грунтовку по металлу, после чего приступить к покраске.
- Грунтовать поверхность не нужно, если вы используете универсальную краску для металлических поверхностей или окрашиваете анодированный теньвой профиль.
- **Высота теневого зазора может влиять на обслуживание LED ленты. Рекомендуемая высота теневого зазора 15-20мм.**

Парящий профиль D002.2

Технологическое сопряжение откоса проема с рамой окна или дверным коробом двери
Монтаж на стены проема под штукатурку
Узел Стена - Потолок
Вертикальное сечение



Последовательность монтажа:

1. Монтаж окна.
2. Монтаж профиля **D002.2** на шуруп, примыкание к окну на расстоянии 0-1m.
3. Штукатурка и шпаклевка откоса, профиль **D002.2** выполняет функцию маяка.
4. Покраска откоса окна.

Примечание:

- При окрашивании профиля акриловой интерьерной краской, необходимо предварительно удалить пыль с поверхности профиля и нанести адгезионную грунтовку по металлу, после чего приступить к покраске.
- Грунтовать поверхность не нужно, если вы используете универсальную краску для металлических поверхностей или окрашиваете анодированный теновый профиль.

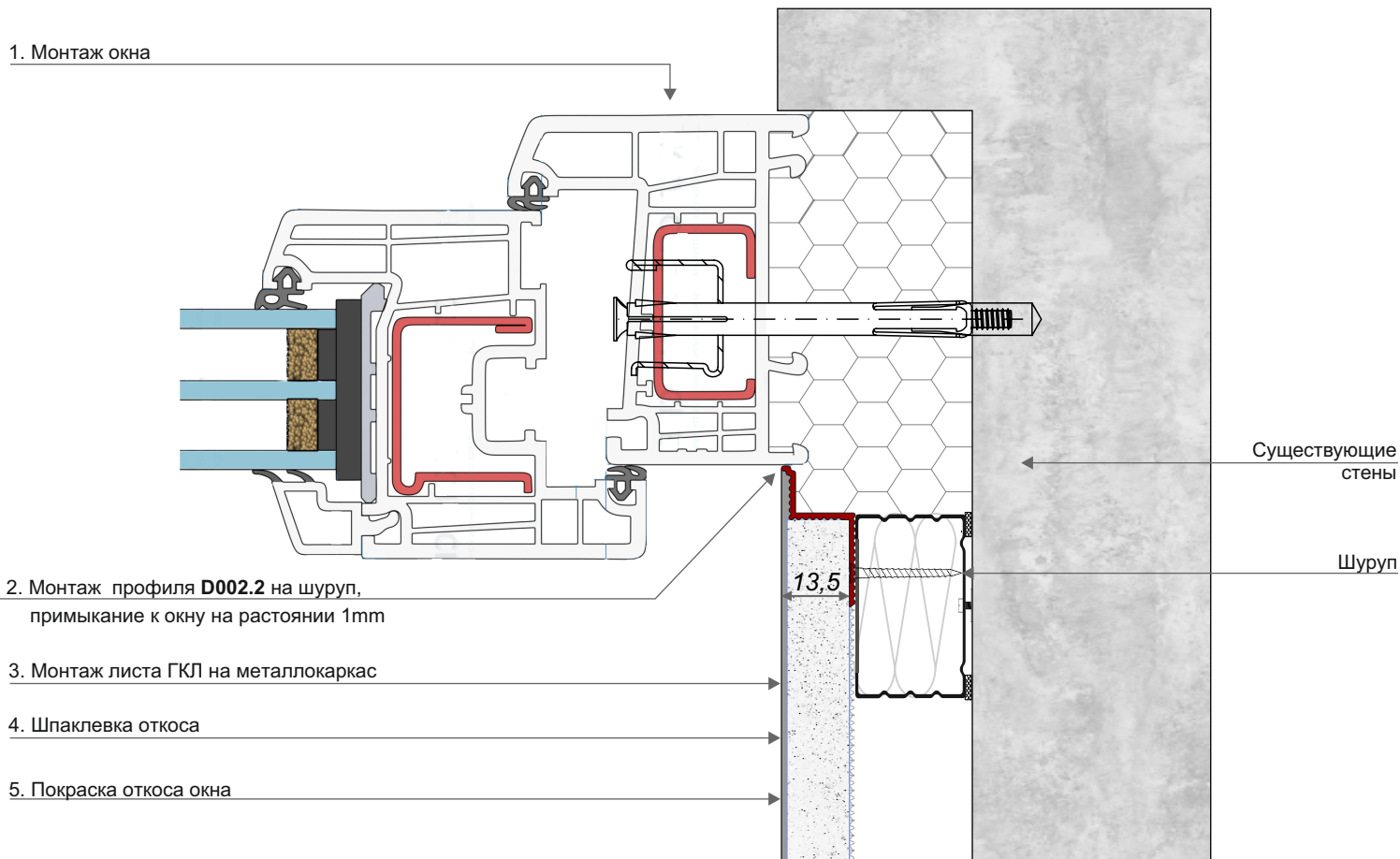
Парящий профиль D002.2

Технологическое сопряжение откоса проема с рамой окна или дверным коробом двери

Монтаж на стены проема под ГКЛ

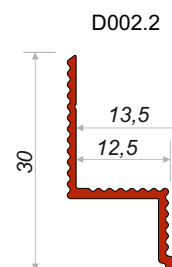
Узел Стена - Потолок

Вертикальное сечение



Последовательность монтажа:

1. Монтаж окна.
2. Монтаж профиля **D002.2** на шуруп. примыкание к окну на расстоянии 0-1м.
3. Монтаж листа ГКЛ на металлокаркас
4. Штукатурка и шпаклевка откоса, профиль **D002.2** выполняет функцию маяка.
5. Покраска откоса окна.



Примечание:

- При окрашивании профиля акриловой интерьерной краской, необходимо предварительно удалить пыль с поверхности профиля и нанести адгезионную грунтовку по металлу, после чего приступить к покраске.
- Грунтовать поверхность не нужно, если вы используете универсальную краску для металлических поверхностей или окрашиваете анодированный теновой профиль.

Парящий профиль D002.2

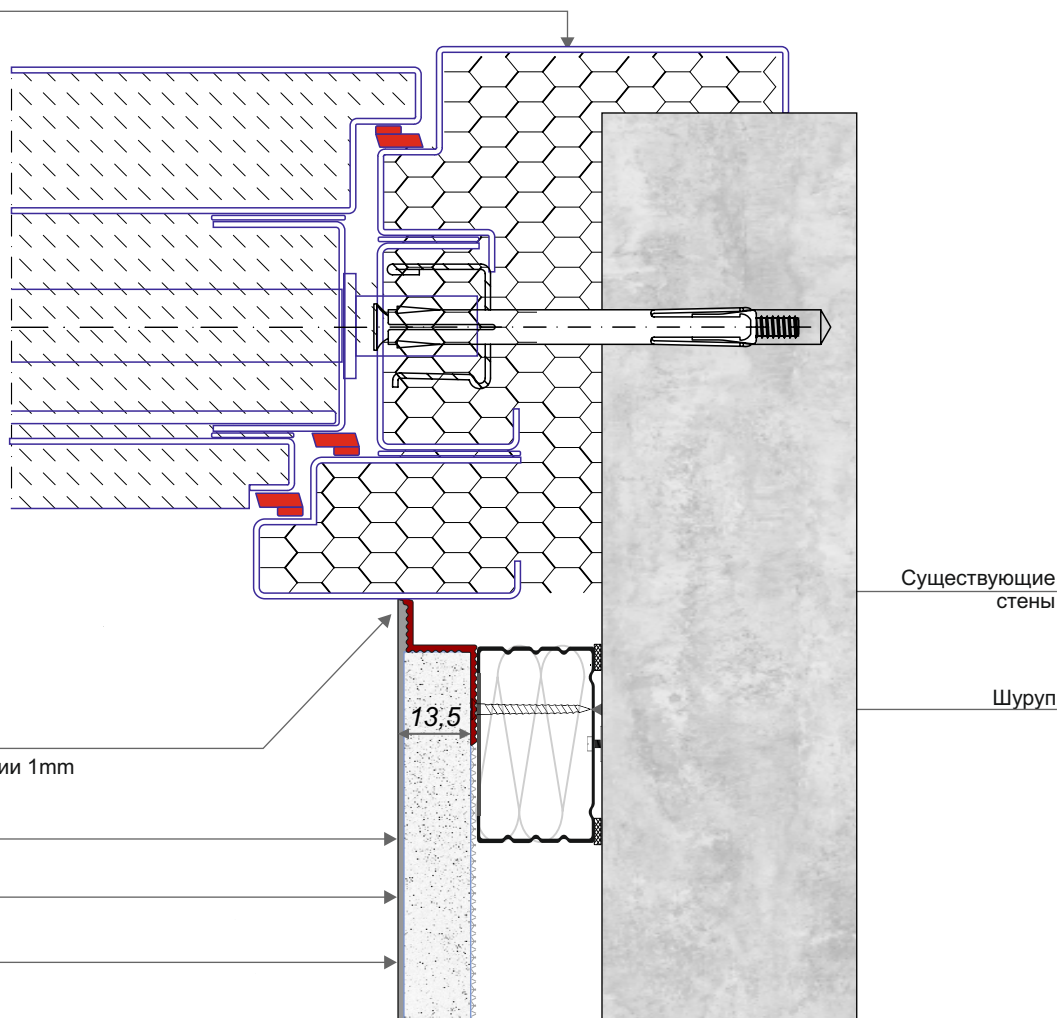
Технологическое сопряжение откоса проема с рамой окна или дверным коробом двери

Монтаж на стены проема под ГКЛ

Узел Стена - Потолок

Вертикальное сечение

1. Монтаж двери



2. Монтаж профиля **D002.2** на шуруп, примыкание к коробке двери на расстоянии 1mm

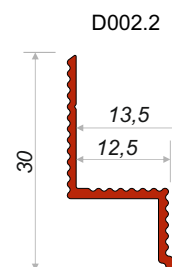
3. Монтаж листа ГКЛ на металлокаркас

4. Шпаклевка откоса

5. Покраска откоса окна

Последовательность монтажа:

1. Монтаж окна.
2. Монтаж профиля **D002.2** на шуруп. примыкание к коробке двери на расстоянии 0-1mm.
3. Монтаж листа ГКЛ на металлокаркас
4. Штукатурка и шпаклевка проема, профиль **D002.2** выполняет функцию маяка.
5. Покраска откоса проема



Примечание:

- При окрашивании профиля акриловой интерьерной краской, необходимо предварительно удалить пыль с поверхности профиля и нанести адгезионную грунтовку по металлу, после чего приступить к покраске.
- Грунтовать поверхность не нужно, если вы используете универсальную краску для металлических поверхностей или окрашиваете анодированный теновой профиль.