

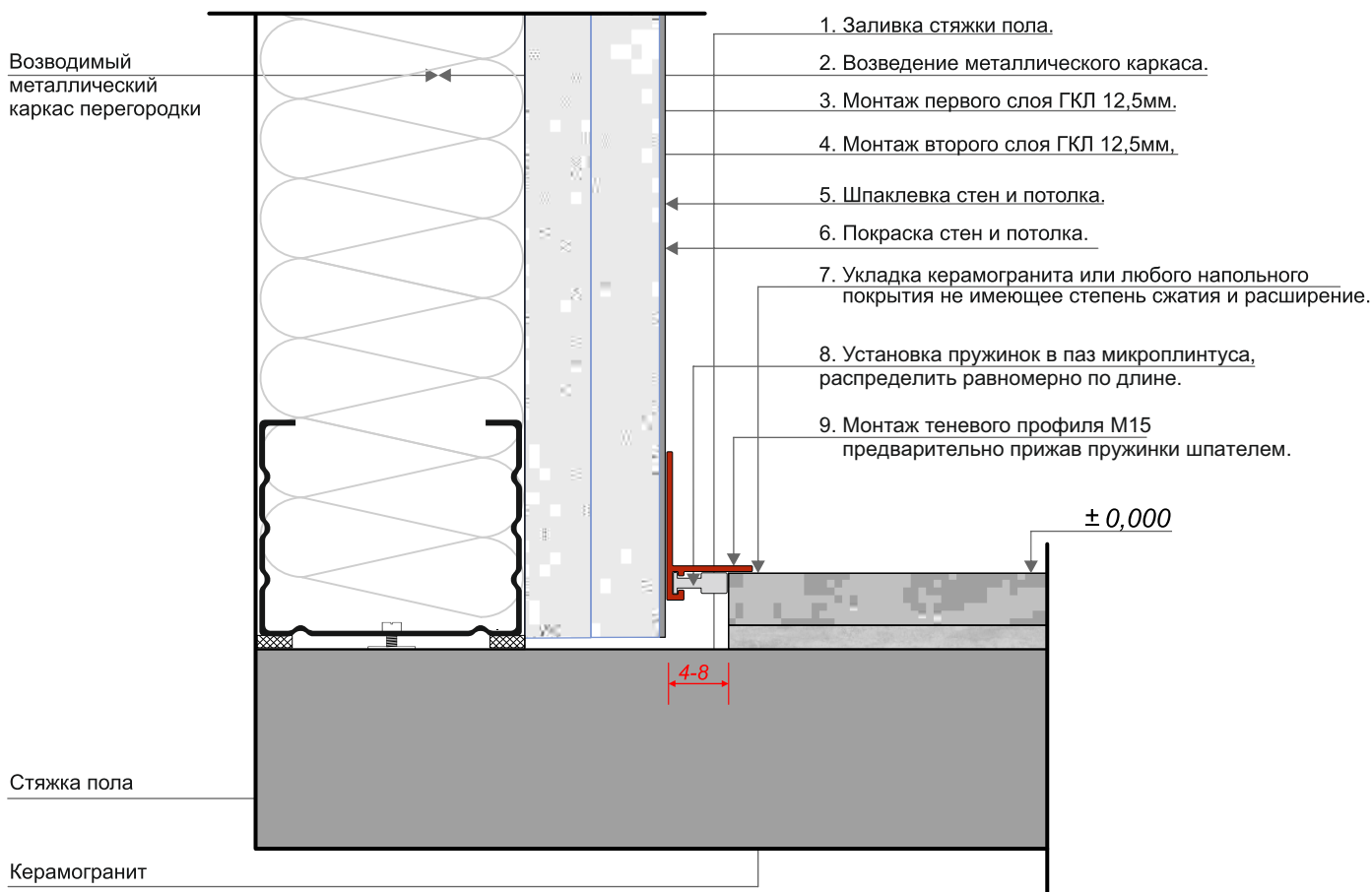
**ТЕХНОЛОГИЧЕСКАЯ КАРТА**  
МОНТАЖНЫХ РАБОТ

## Микроплинтус ML15

Монтаж на ГКЛ перегородку в два слоя - примыкание к полу  
Для напольных покрытий (без степени расширения и сжатия)

Узел Стена - Пол

Вертикальное сечение

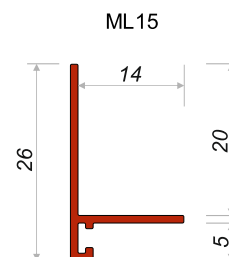


### Последовательность монтажа:

1. Заливка стяжки пола.
2. Возведение металлического каркаса
3. Монтаж одного слоя ГКЛ 12,5мм
4. Монтаж второго слоя ГКЛ 12,5мм
5. Шпаклевка стен и потолка.
6. Покраска стен и потолка.
7. Укладка керамогранита или любого напольного покрытия не имеющее степень сжатия и расширение.
8. Установка пружинок в паз микроплинтуса, распределить равномерно по длине.
9. Монтаж теневого профиля ML15, предварительно прижав пружинки шпателем.

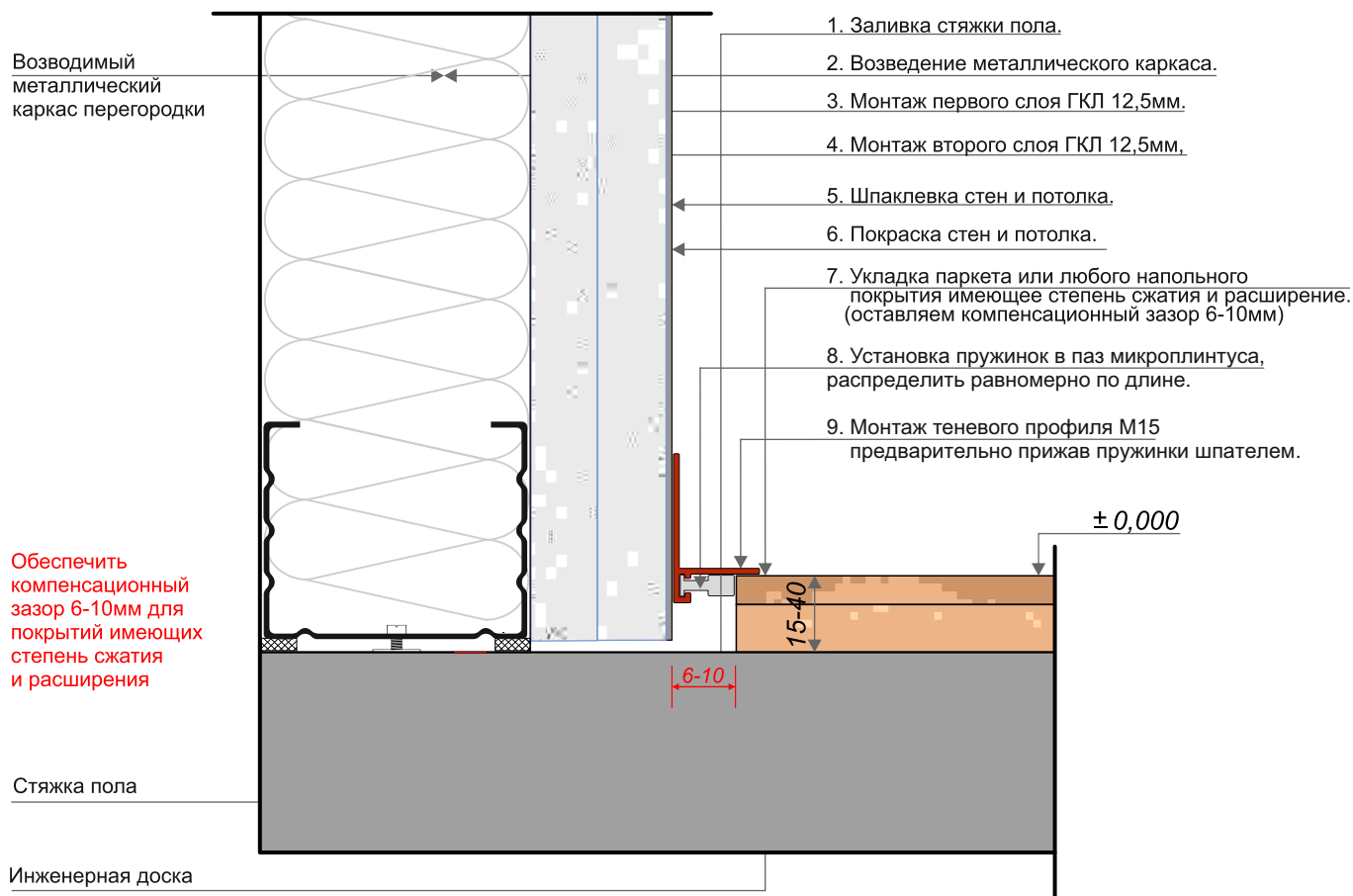
### Примечание:

- При окрашивании профиля акриловой интерьерной краской, необходимо предварительно удалить пыль с поверхности профиля и нанести адгезионную грунтовку по металлу, после чего приступить к покраске.
- Грунтовать поверхность не нужно, если вы используете универсальную краску для металлических поверхностей или окрашиваете анодированный теновый профиль.



## Микроплинтус ML15

Монтаж на ГКЛ перегородку в два слоя - примыкание к полу  
Для напольных покрытий с невидимым компенсационным зазором  
(со степенью расширения и сжатия)  
Узел Стена - Пол  
Вертикальное сечение

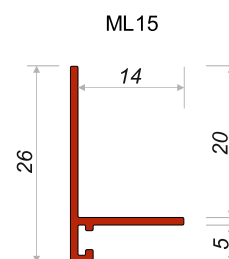


### Последовательность монтажа:

1. Заливка стяжки пола.
2. Возведение металлического каркаса
3. Монтаж одного слоя ГКЛ 12,5мм
4. Монтаж второго слоя ГКЛ 12,5мм
5. Шпаклевка стен и потолка.
6. Покраска стен и потолка.
7. Укладка паркета или любого напольного покрытия не имеющее степень сжатия и расширение.
8. Установка пружинок в паз микроплинтуса, распределить равномерно по длине.
9. Монтаж теневого профиля M15, предварительно прижав пружинки шпателем.

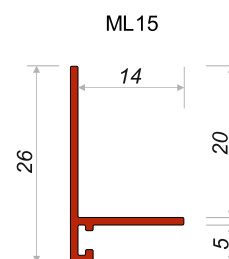
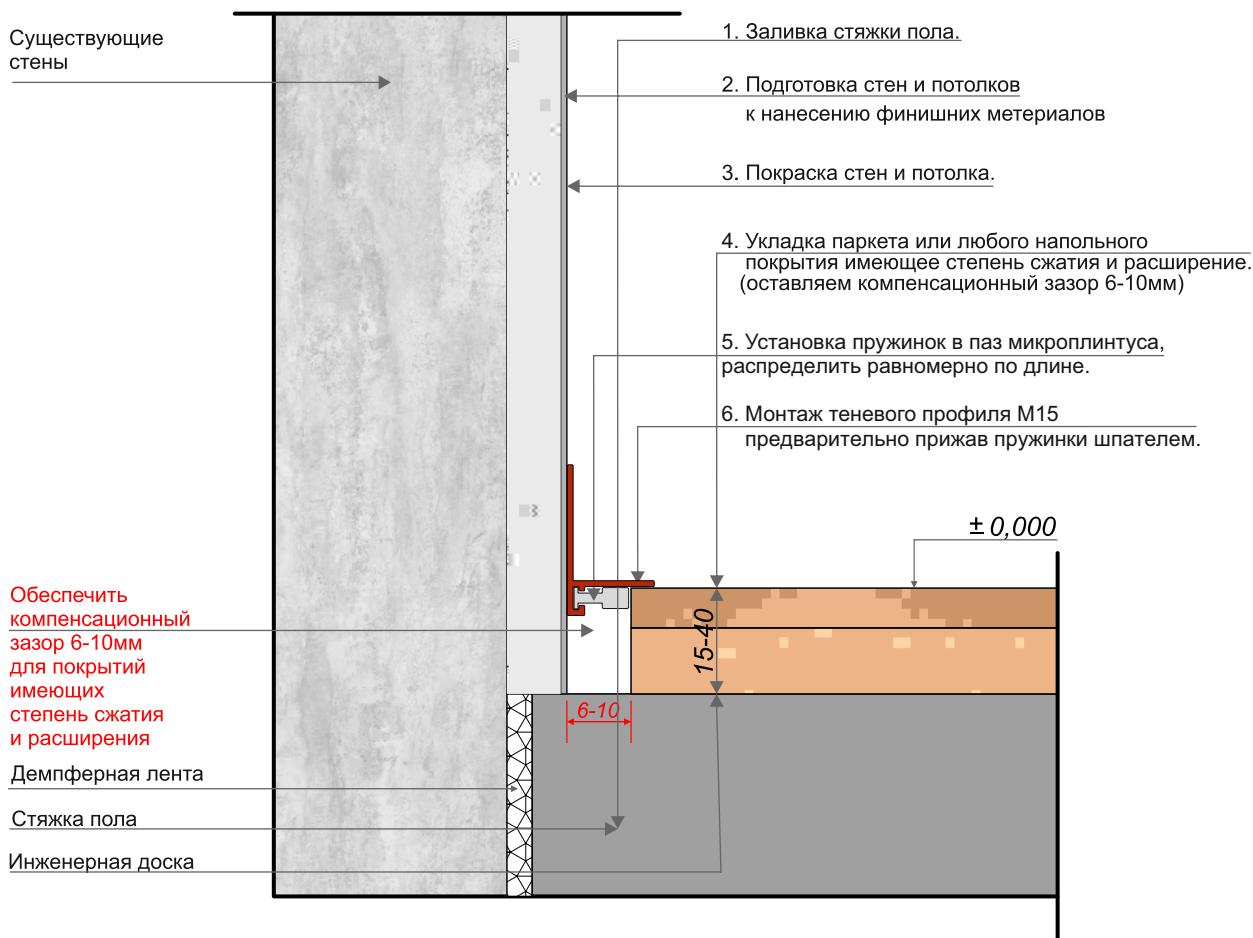
### Примечание:

- При окрашивании профиля акриловой интерьерной краской, необходимо предварительно удалить пыль с поверхности профиля и нанести адгезионную грунтовку по металлу, после чего приступить к покраске.
- Грунтовать поверхность не нужно, если вы используете универсальную краску для металлических поверхностей или окрашиваете анодированный теновый профиль.
- **Высота теневого зазора может влиять на обслуживание LED ленты. Рекомендуемая высота теневого зазора 15-20мм.**



## Микроплинтус ML15

Монтаж на стену под штукатурку - примыкание к полу  
Для напольных покрытий с невидимым компенсационным зазором  
(со степенью расширения и сжатия)  
Узел Стена - Пол  
Вертикальное сечение



### Последовательность монтажа:

1. Заливка стяжки пола.
2. Подготовка стен и потолков к нанесению финишных материалов
3. Покраска стен и потолка.
4. Укладка паркета или любого напольного покрытия имеющее степень сжатия и расширение. (оставляем компенсационный зазор 6-10мм)
5. Установка пружинок в паз микроплинтуса, распределить равномерно по длине.
6. Монтаж теневого профиля M15, предварительно прижав пружинки шпателем.

### Примечание:

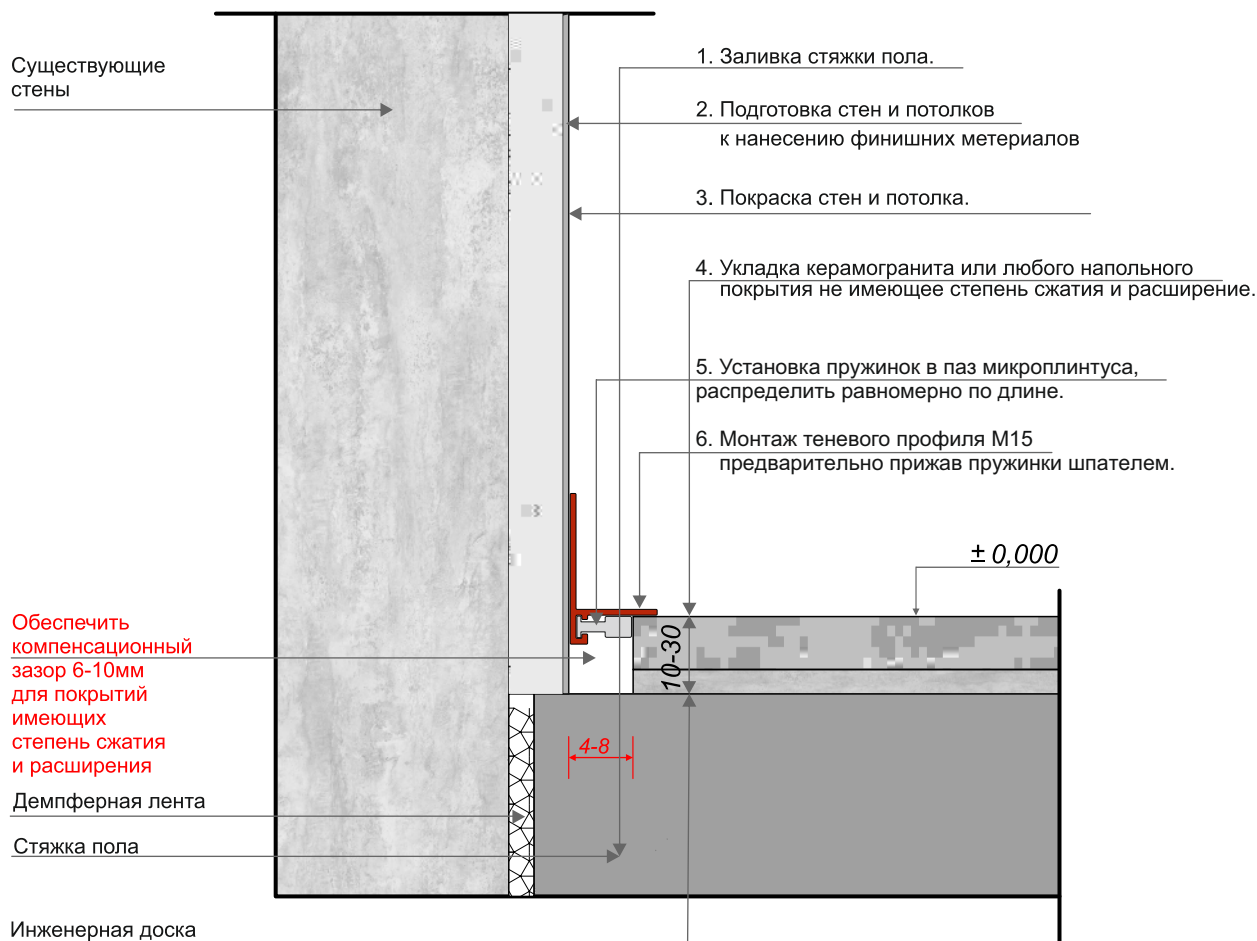
- При окрашивании профиля акриловой интерьерной краской, необходимо предварительно удалить пыль с поверхности профиля и нанести адгезионную грунтовку по металлу, после чего приступить к покраске.
- Грунтовать поверхность не нужно, если вы используете универсальную краску для металлических поверхностей или окрашиваете анодированный теновый профиль.

## Микроплинтус ML15

Монтаж на стену под штукатурку - примыкание к полу  
Для напольных покрытий (без степени расширения и сжатия)

Узел Стена - Пол

Вертикальное сечение



Обеспечить компенсационный зазор 6-10мм для покрытий имеющих степень сжатия и расширения

Демпферная лента

Стяжка пола

Инженерная доска

1. Заливка стяжки пола.

2. Подготовка стен и потолков к нанесению финишных материалов

3. Покраска стен и потолка.

4. Укладка керамогранита или любого напольного покрытия не имеющее степень сжатия и расширение.

5. Установка пружинок в паз микроплинтуса, распределить равномерно по длине.

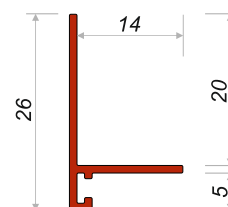
6. Монтаж теневого профиля M15 предварительно прижав пружинки шпателем.

± 0,000

10-30

4-8

ML15



### Последовательность монтажа:

1. Заливка стяжки пола.
2. Подготовка стен и потолков к нанесению финишных материалов
3. Покраска стен и потолка.
4. Укладка керамогранита или любого напольного покрытия не имеющего степень сжатия и расширение.
5. Установка пружинок в паз микроплинтуса, распределить равномерно по длине.
6. Монтаж теневого профиля M15, предварительно прижав пружинки шпателем.

### Примечание:

- При окрашивании профиля акриловой интерьерной краской, необходимо предварительно удалить пыль с поверхности профиля и нанести адгезионную грунтовку по металлу, после чего приступить к покраске.
- Грунтовать поверхность не нужно, если вы используете универсальную краску для металлических поверхностей или окрашиваете анодированный теновый профиль.